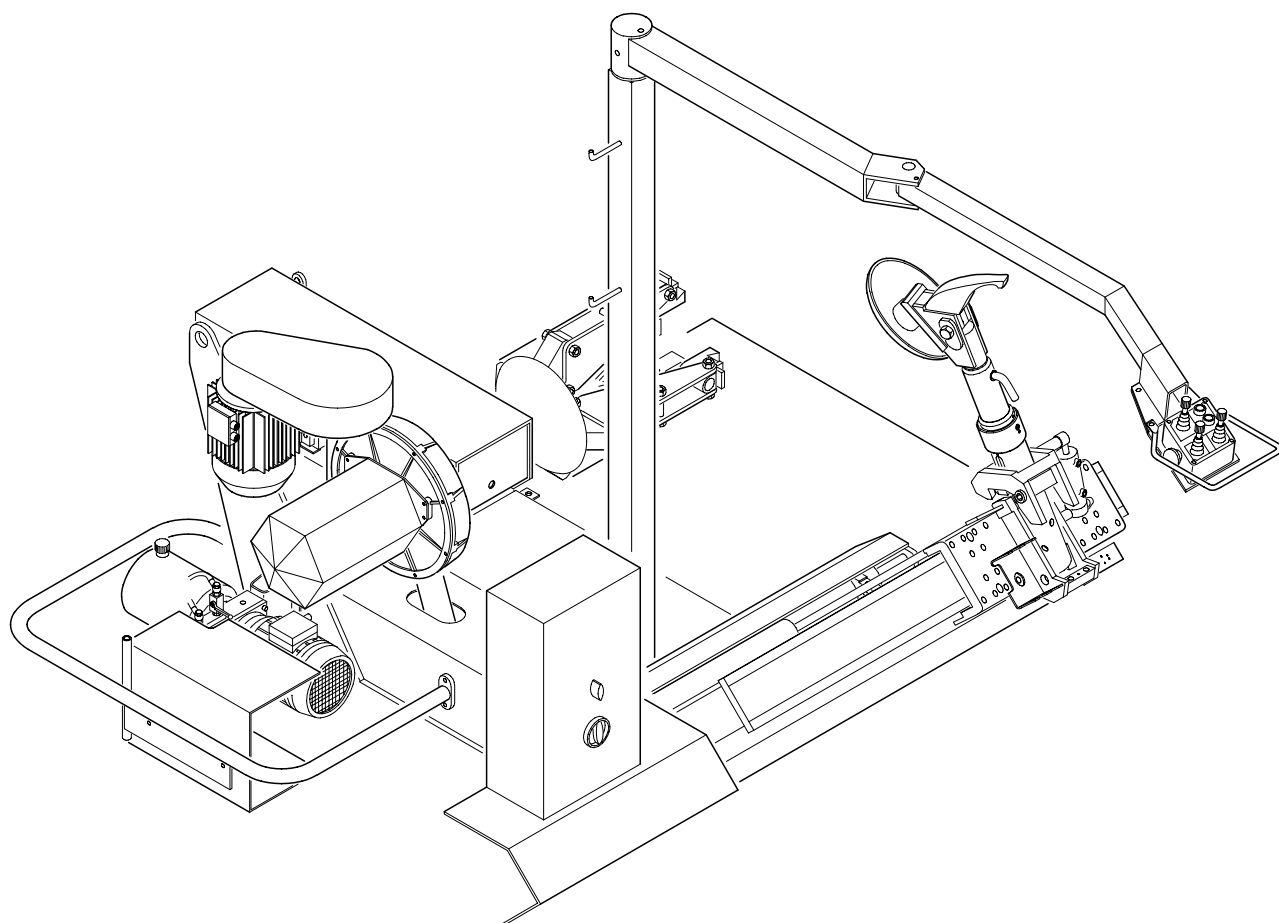


LISTA COMPONENTI
LIST OF COMPONENTS
LISTE DE COMPOSANTS
ERSATZTEILLISTE
LISTA DE LOS COMPONENTES



TBE 148 S
TBE 148 DL
TBE 148 N

ISTRUZIONI PER LA RICHIESTA DEI RICAMBI

- 1) Consultando le tavole di seguito riportate, individuare esattamente il n. del particolare desiderato (Ex. Tav. A n. A10).
- 2) Dalla tabella ricambi, trovare il corrispondente codice (Ex. 80050100)
- 3) Nella richiesta specificare esattamente:
Il modello ed il n. di matricola della macchina.
Il codice ricambio (n. 8 cifre) del particolare desiderato.
Ex. TBE 148 matr. 100, cod. 80050100.

INSTRUCTIONS FOR REQUESTING SPARE PARTS

- 1) Consulting the following tables, single out the exact n. of spare parts requested (Eg. Table A n. A10).
- 2) Find the corresponding spare parts code from the spare parts table (E. 80050100)
- 3) In the request specify exactly:
The model and serial n. of the machine.
The spare parts code (8 figures) of the requested spare part.
Eg. TBE 148 serial n. 100, code 80050100.

INSTRUCTIONS POUR LA DEMANDE DE PIÈCES DE RECHANGE

- 1) En consultant les tables ci-après, individualiser exactement le n. du détail désiré (Ex. Table A n. A10).
- 2) De la table des pièces de rechange, trouver le code correspondant (Ex. 80050100)
- 3) Dans la demande spécifier exactement:
Le modèle et le n. de matricule de la machine.
Le code pièce de rechange (n. 8 chiffres) du détail désiré.
Ex. TBE 148 matr. 100, code 80050100.

ANWEISUNG FÜR DIE ERSATZTEILANFORDERUNG

- 1) Bestimmen Sie genau anhand der nach stehend angeführten Übersichtstafeln die Nummer des gewünschten Teils (z.B. Tav. A Nr. A10).
- 2) Aus der Ersatzteiltafel den entsprechen den Code aufnoieren Z.B. 80050100
- 3) Bezeichnen Sie in der Anforderung klar und präzise:
Das Model und die Maschinennummer.
Den Ersatzteilcode (8 Ziffern) des gewünschten Teils.
Z.B. TBE 148 matr. 100, cod. 80050100.

INSTRUCCIONES PARA EL PEDIDO DE REPUESTOS

- 1) Consultando las tablas detalladas a continuación, identificar exactamente el n° de las piezas que se desean pedir (Ej. Tav. A n. A10).
- 2) Partiendo de la tabla, encontrar el código correspondiente (ej.: 80050100)
- 3) En el pedido especificar exactamente:
El modelo y el n° de la matricola de la máquina.
El código del repuesto (n° 8 cifras) de la pieza deseada.
Ej. TBE 148 matr. 100, cod 80050100.

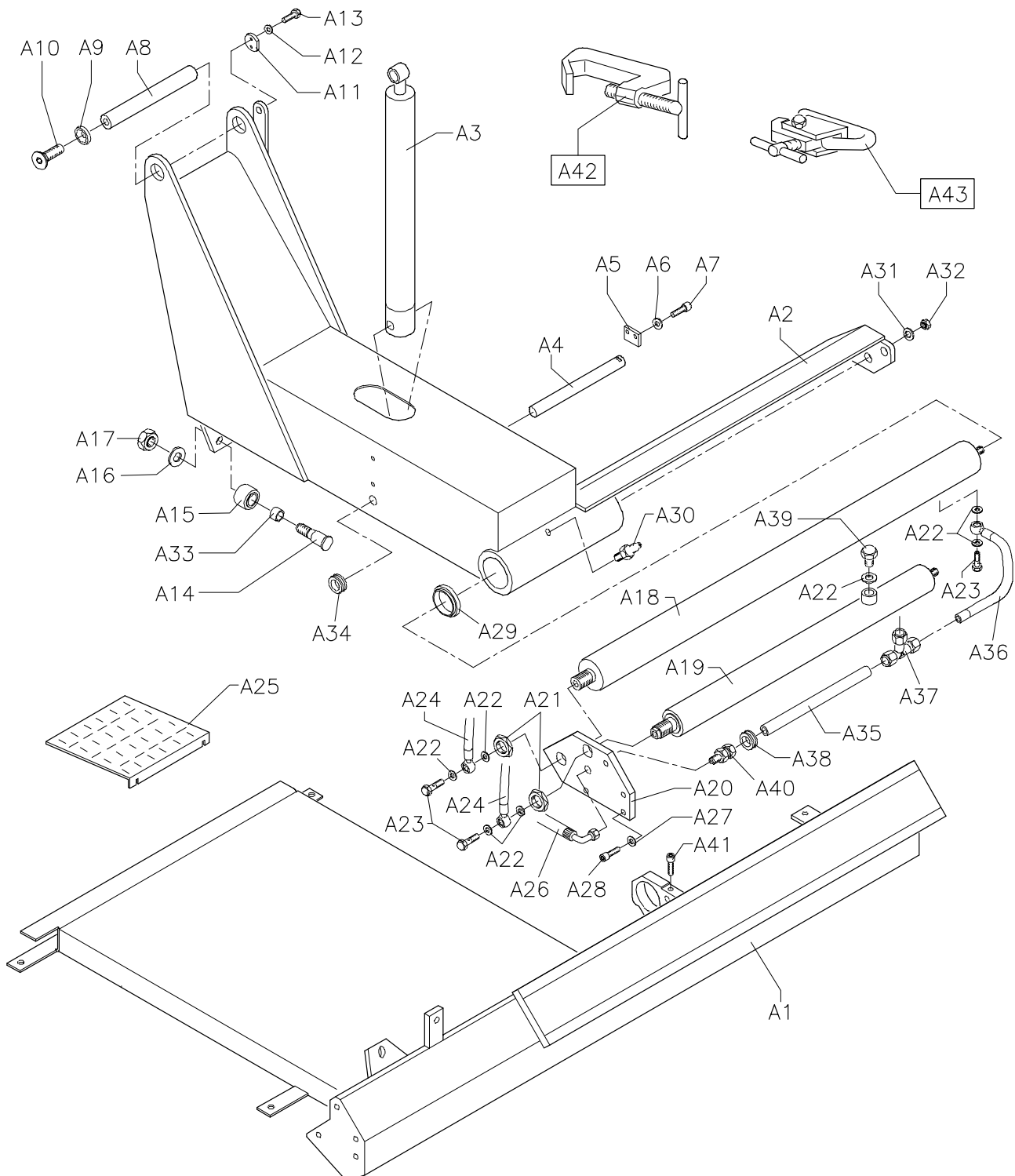


BASAMENTO
BEDPLATE
SOUBASSEMENT
UNTERGESTELL
BASAMENTO

TBE 148 S
TBE 148 DL
TBE 148 N

TAV. A

IMPORTANTE: per la richiesta dei ricambi far riferimento al codice ricambi (vedi pag. 22).
IMPORTANT: for the request of spare parts please refer to spare parts code (see page 22).
IMPORTANT: pour la demande de pièces de rechange faire référence au code des pièces de rechange (voir pages 22).
WICHTIG: für die Anforderung von Ersatzteilen die Ersatzteilcodes (siehe Seite 22) angeben.
IMPORTANTE: para pedir los repuestos remitirse al código repuestos (ver pag. 22).



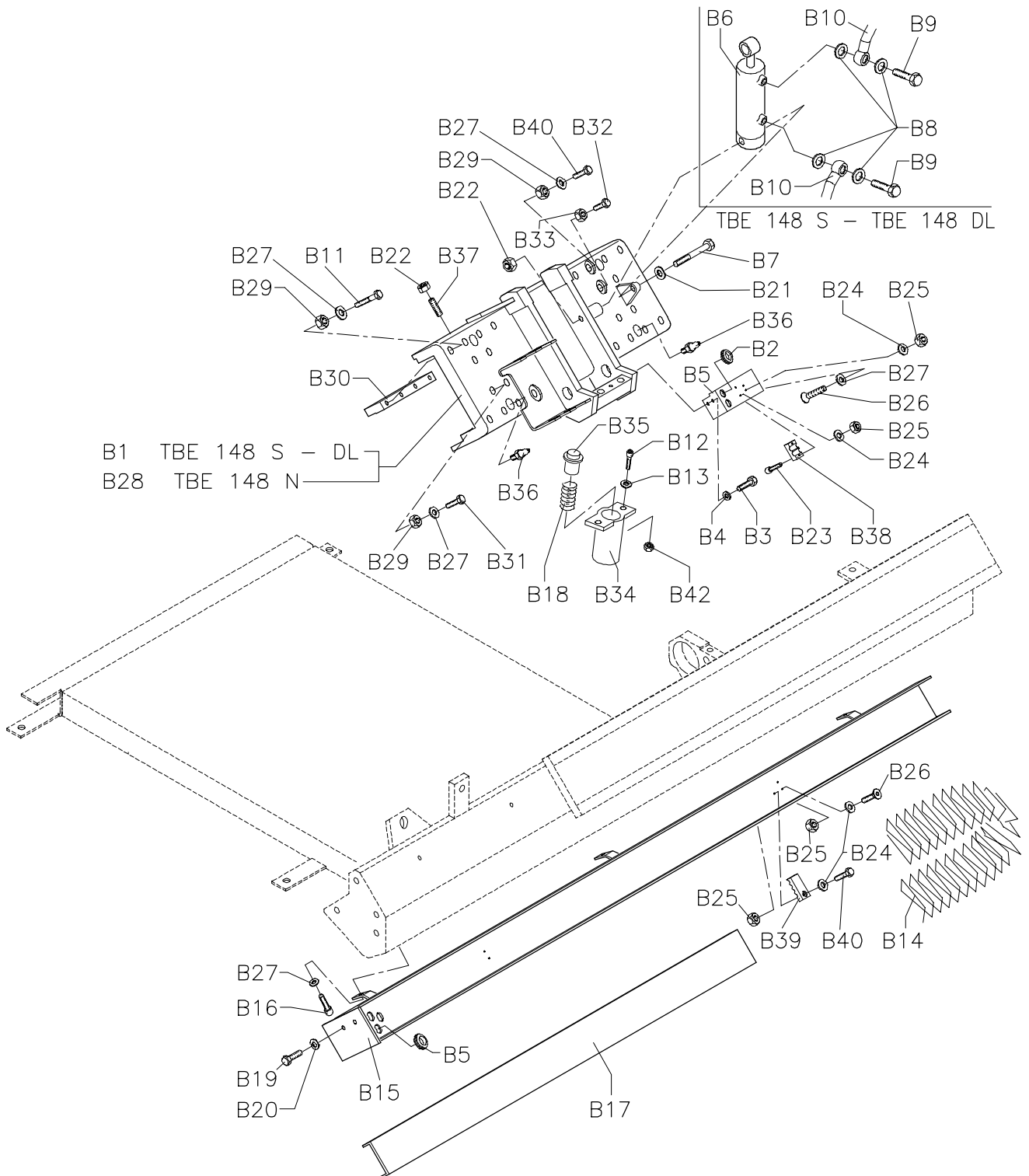
IMPORTANTE: per la richiesta dei ricambi far riferimento al codice ricambi (vedi pag. 23).

IMPORTANT: for the request of spare parts please refer to spare parts code (see page 23).

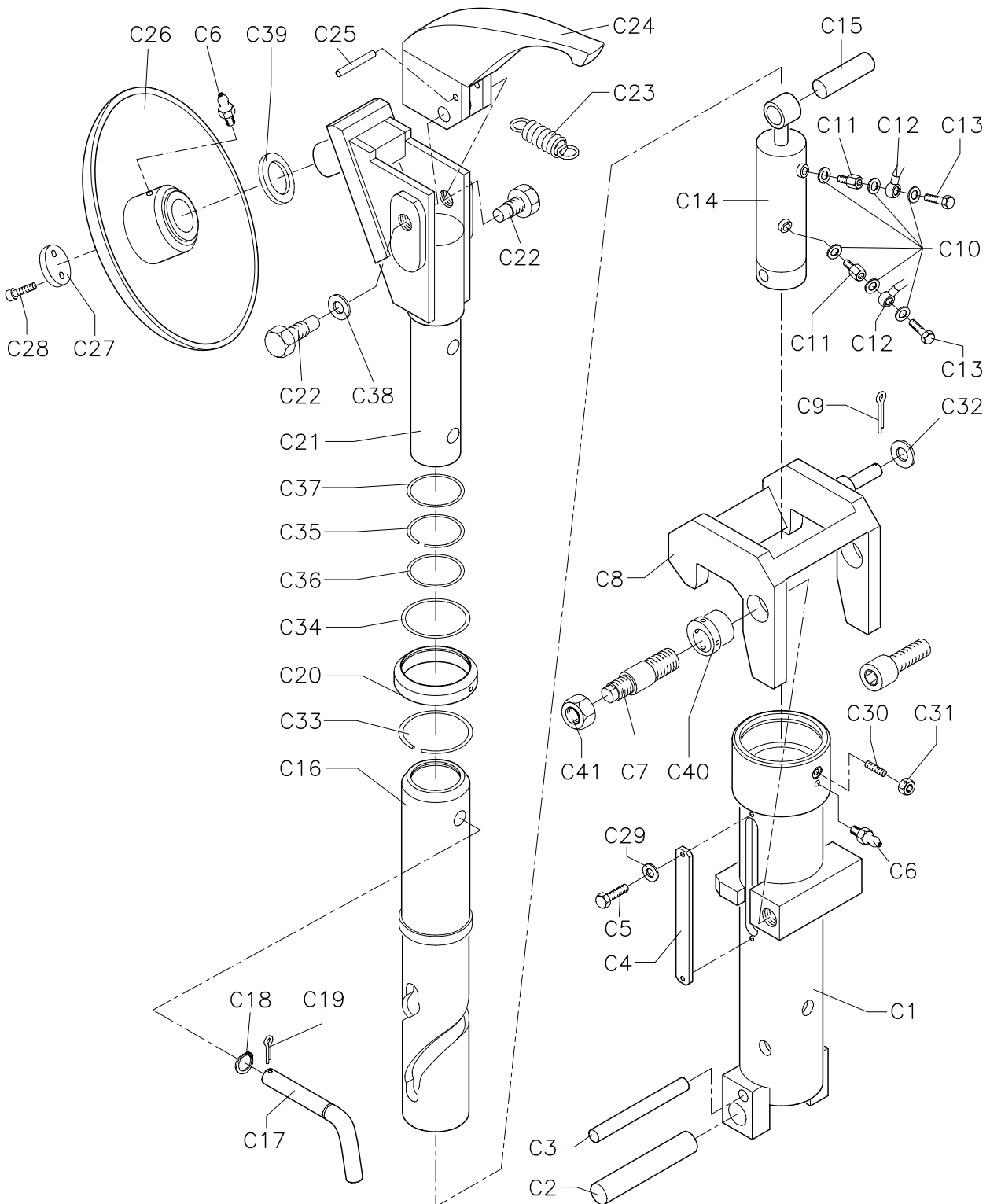
IMPORTANT: pour la demande de pièces de rechange faire référence au code des pièces de rechange (voir pages 23).

WICHTIG: für die Anforderung von Ersatzteilen die Ersatzteilcodes (siehe Seite 23) angeben.

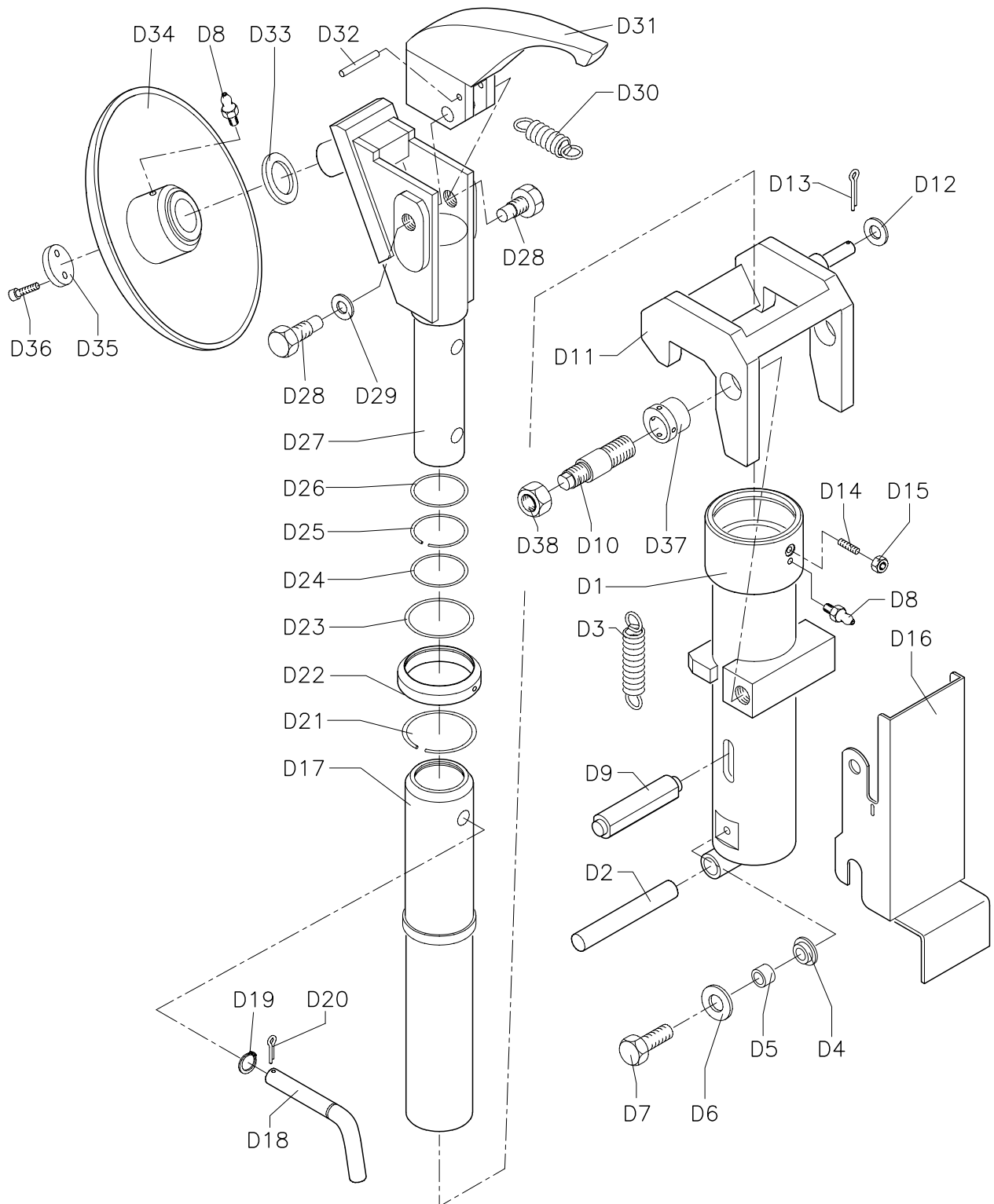
IMPORTANTE: para pedir los repuestos remitirse al código repuestos (ver pag. 23).



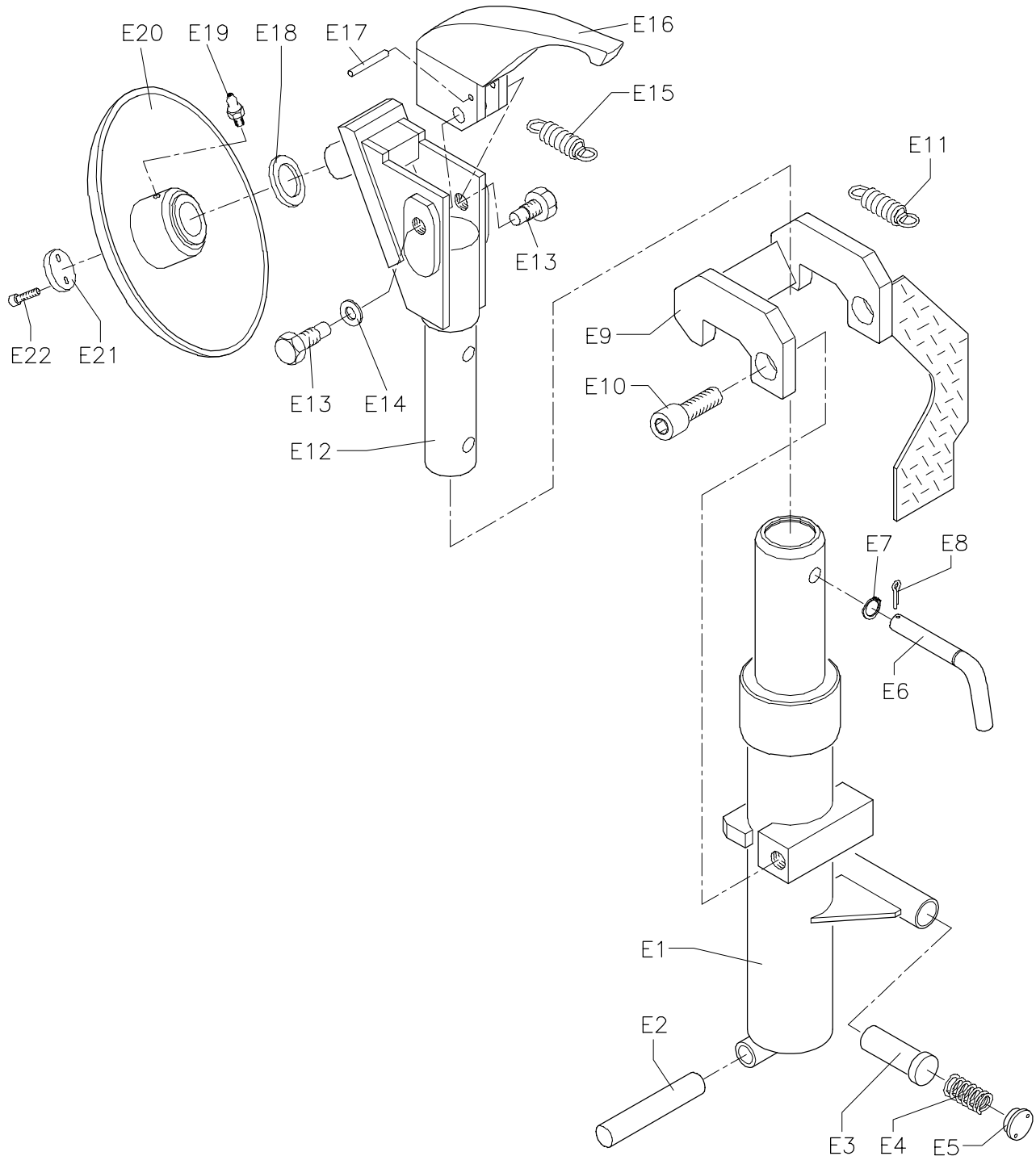
IMPORTANTE: per la richiesta dei ricambi far riferimento al codice ricambi (vedi pag. 24).
IMPORTANT: for the request of spare parts please refer to spare parts code (see page 24).
IMPORTANT: pour la demande de pièces de rechange faire référence au code des pièces de rechange (voir pages 24).
WICHTIG: für die Anforderung von Ersatzteilen die Ersatzteilkodes (siehe Seite 24) angeben.
IMPORTANTE: para pedir los repuestos remitirse al código repuestos (ver pag. 24).



IMPORTANTE: per la richiesta dei ricambi far riferimento al codice ricambi (vedi pag. 25).
IMPORTANT: for the request of spare parts please refer to spare parts code (see page 25).
IMPORTANT: pour la demande de pièces de rechange faire référence au code des pièces de rechange (voir pages 25).
WICHTIG: für die Anforderung von Ersatzteilen die Ersatzteilcodes (siehe Seite 25) angeben.
IMPORTANTE: para pedir los repuestos remitirse al código repuestos (ver pag. 25).



IMPORTANTE: per la richiesta dei ricambi far riferimento al codice ricambi (vedi pag. 26).
IMPORTANT: for the request of spare parts please refer to spare parts code (see page 26).
IMPORTANT: pour la demande de pièces de rechange faire référence au code des pièces de rechange (voir pages 26).
WICHTIG: für die Anforderung von Ersatzteilen die Ersatzteilcodes (siehe Seite 26) angeben.
IMPORTANTE: para pedir los repuestos remitirse al código repuestos (ver pag. 26).



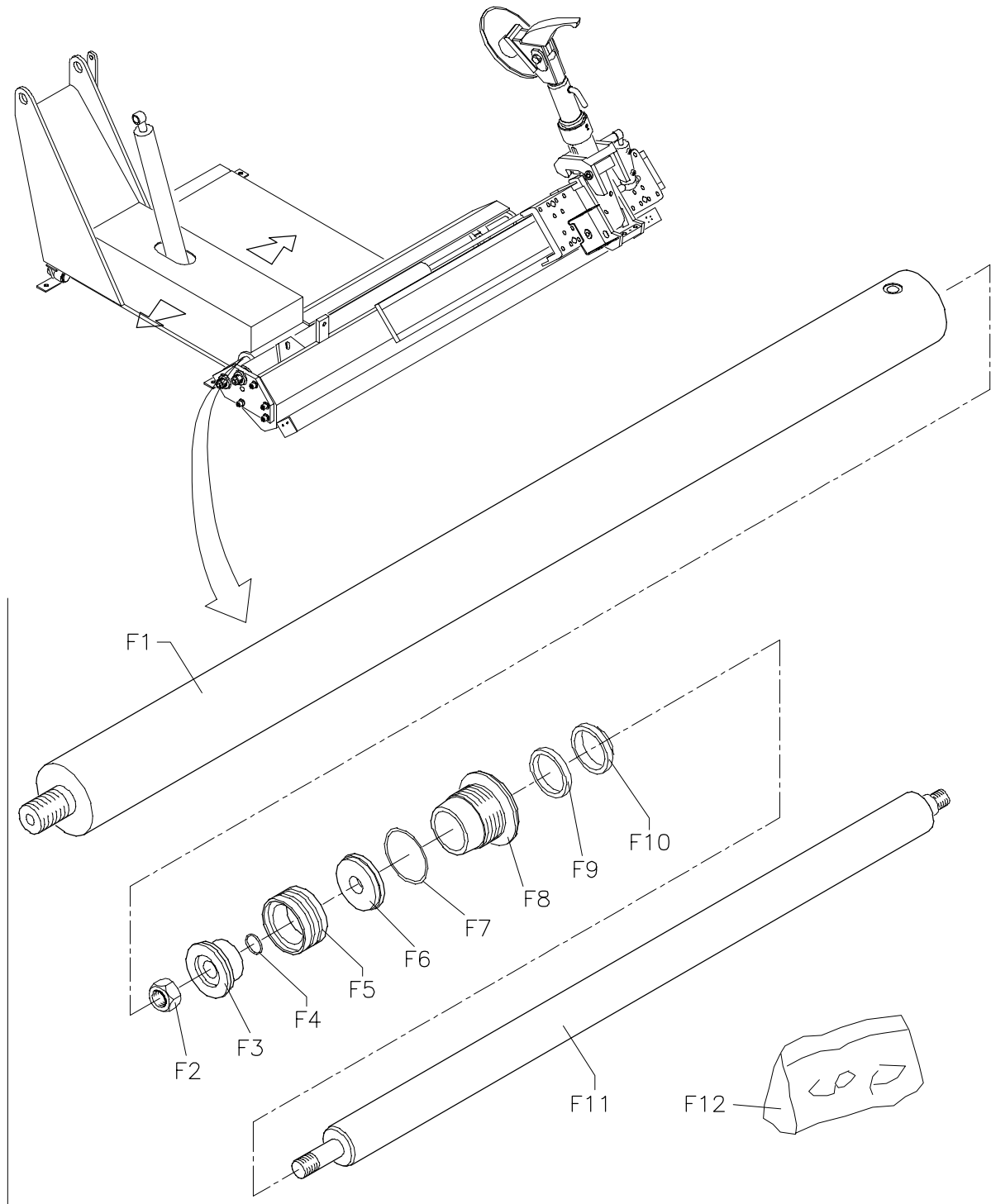
IMPORTANTE: per la richiesta dei ricambi far riferimento al codice ricambi (vedi pag. 26).

IMPORTANT: for the request of spare parts please refer to spare parts code (see page 26).

IMPORTANT: pour la demande de pièces de rechange faire référence au code des pièces de rechange (voir pages 26).

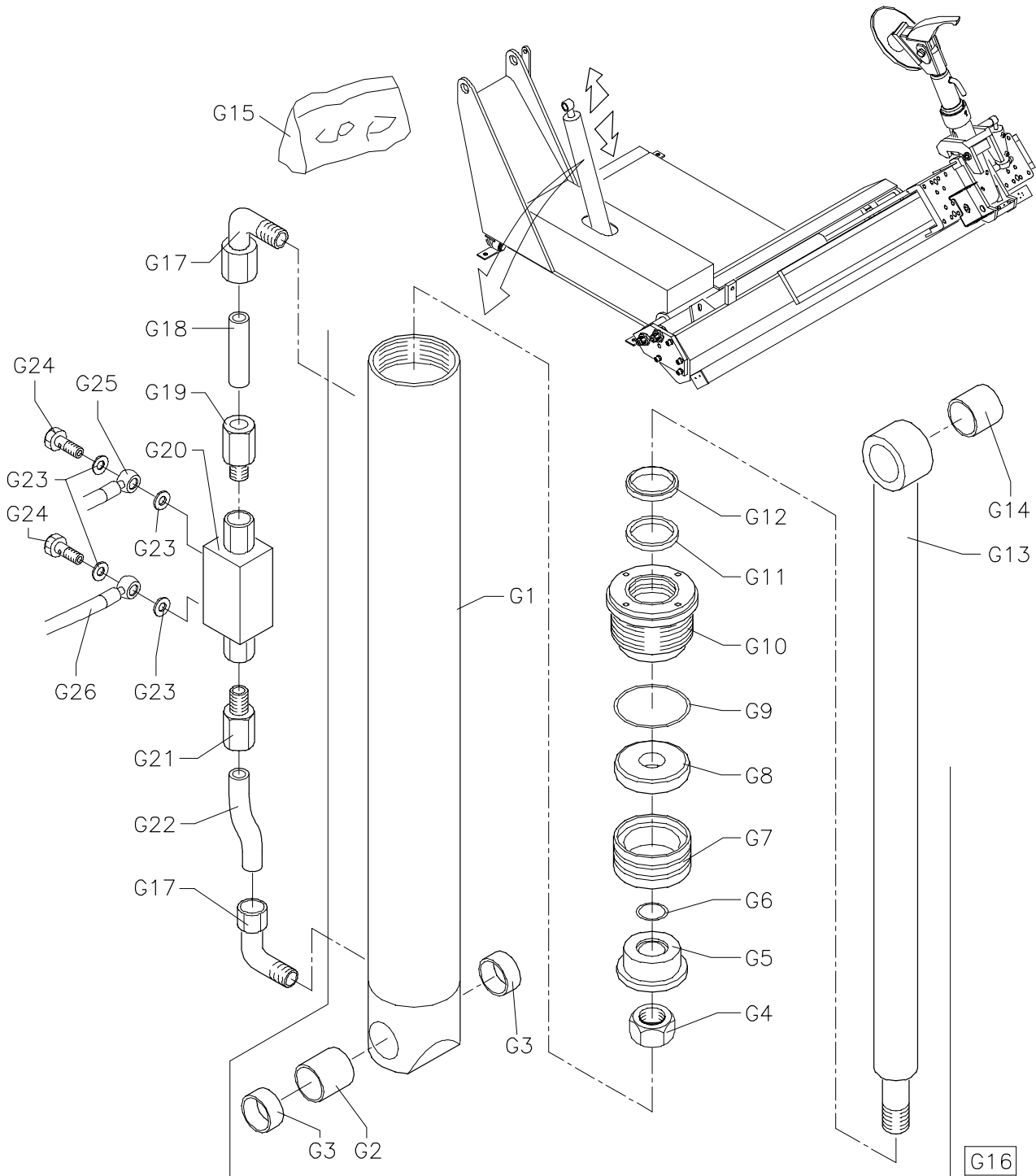
WICHTIG: für die Anforderung von Ersatzteilen die Ersatzteilcodes (siehe Seite 26) angeben.

IMPORTANTE: para pedir los repuestos remitirse al código repuestos (ver pag. 26).



F13

IMPORTANTE: per la richiesta dei ricambi far riferimento al codice ricambi (vedi pag. 27).
IMPORTANT: for the request of spare parts please refer to spare parts code (see page 27).
IMPORTANT: pour la demande de pièces de rechange faire référence au code des pièces de rechange (voir pages 27).
WICHTIG: für die Anforderung von Ersatzteilen die Ersatzteilcodes (siehe Seite 27) angeben.
IMPORTANTE: para pedir los repuestos remitirse al código repuestos (ver pag. 27).



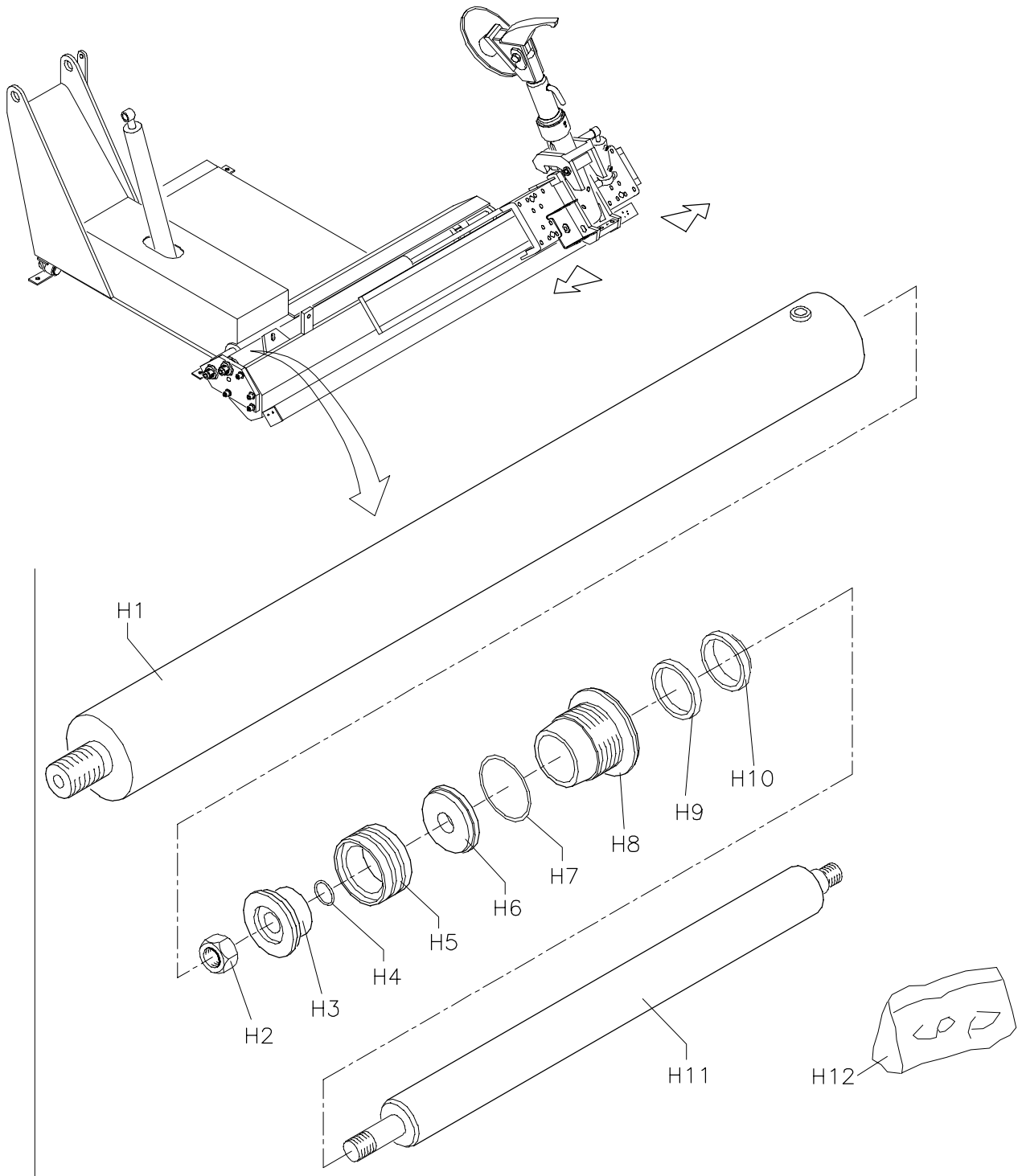
IMPORTANTE: per la richiesta dei ricambi far riferimento al codice ricambi (vedi pag. 28).

IMPORTANT: for the request of spare parts please refer to spare parts code (see page 28).

IMPORTANT: pour la demande de pièces de rechange faire référence au code des pièces de rechange (voir pages 28).

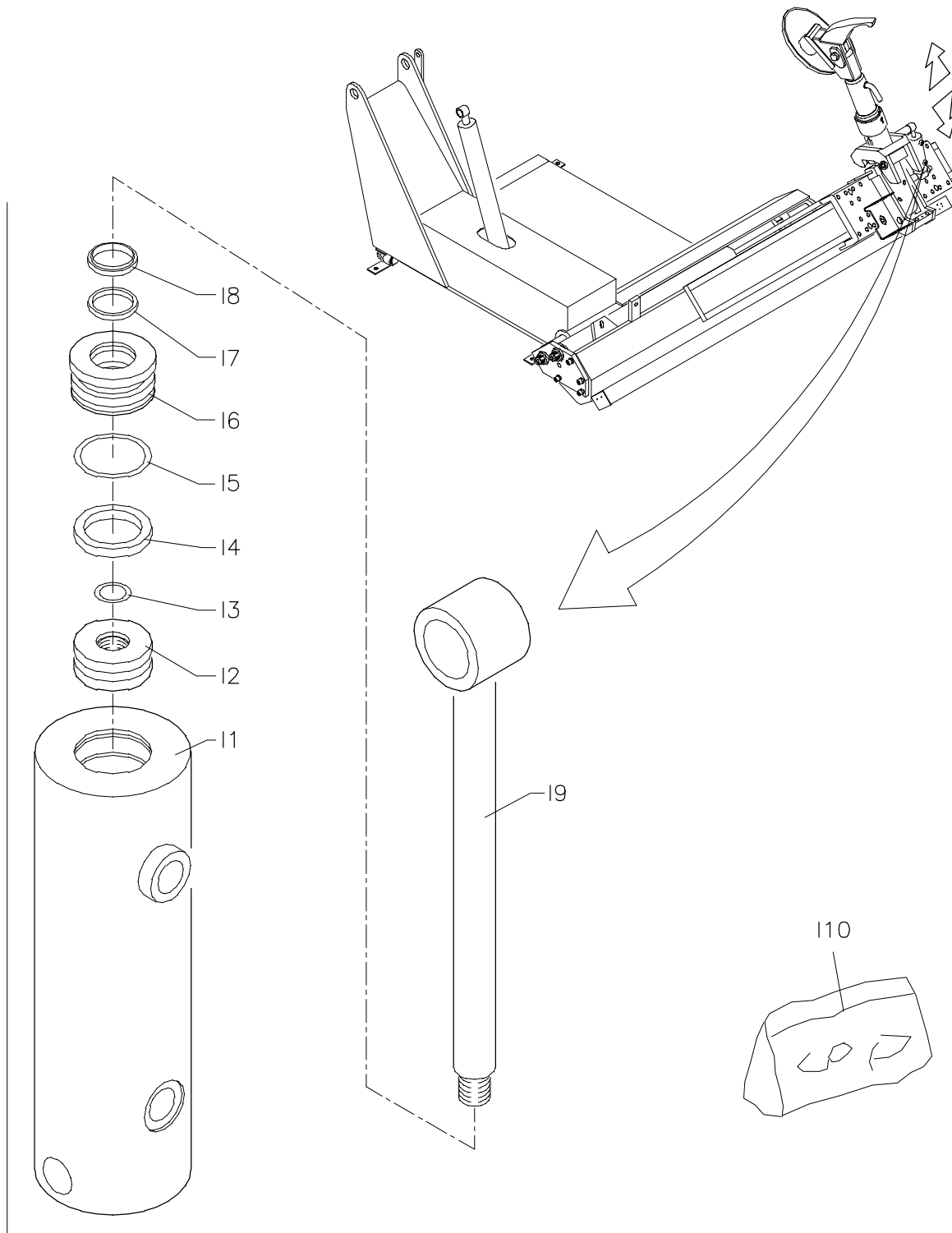
WICHTIG: für die Anforderung von Ersatzteilen die Ersatzteilcodes (siehe Seite 28) angeben.

IMPORTANTE: para pedir los repuestos remitirse al código repuestos (ver pag. 28).



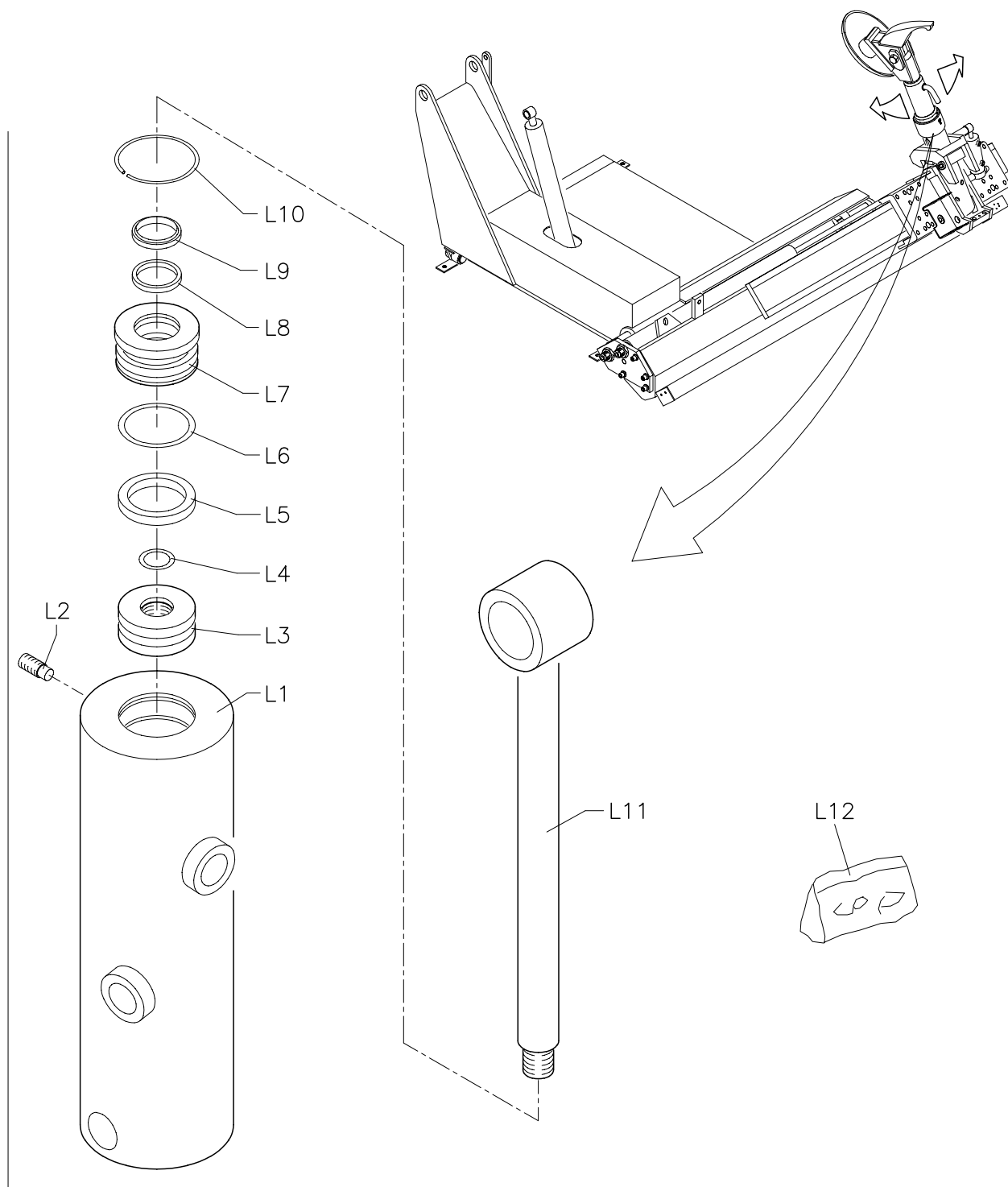
H13

IMPORTANTE: per la richiesta dei ricambi far riferimento al codice ricambi (vedi pag. 28).
IMPORTANT: for the request of spare parts please refer to spare parts code (see page 28).
IMPORTANT: pour la demande de pièces de rechange faire référence au code des pièces de rechange (voir pages 28).
WICHTIG: für die Anforderung von Ersatzteilen die Ersatzteilcodes (siehe Seite 28) angeben.
IMPORTANTE: para pedir los repuestos remitirse al código repuestos (ver pag. 28).



111

IMPORTANTE: per la richiesta dei ricambi far riferimento al codice ricambi (vedi pag. 29).
IMPORTANT: for the request of spare parts please refer to spare parts code (see page 29).
IMPORTANT: pour la demande de pièces de rechange faire référence au code des pièces de rechange (voir pages 29).
WICHTIG: für die Anforderung von Ersatzteilen die Ersatzteilcodes (siehe Seite 29) angeben.
IMPORTANTE: para pedir los repuestos remitirse al código repuestos (ver pag. 29).



L13

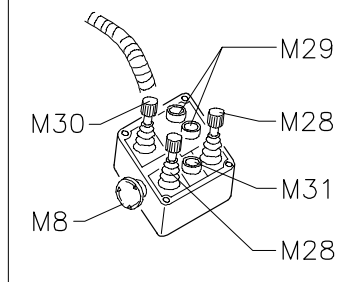


BRACCIO COMANDI
 CONTROL ARM
 BRAS DE COMMANDES
 STEUERARM
 BRAZO DE MANDOS

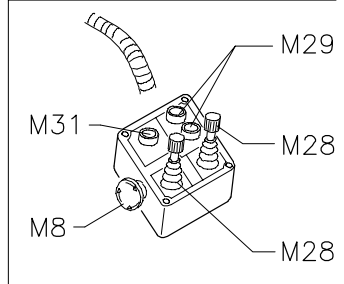
TBE 148 S
 TBE 148 DL
 TBE 148 N
TAV. M

IMPORTANTE: per la richiesta dei ricambi far riferimento al codice ricambi (vedi pag. 29).
IMPORTANT: for the request of spare parts please refer to spare parts code (see page 29).
IMPORTANT: pour la demande de pièces de rechange faire référence au code des pièces de rechange (voir pages 29).
WICHTIG: für die Anforderung von Ersatzteilen die Ersatzteilcodes (siehe Seite 29) angeben.
IMPORTANTE: para pedir los repuestos remitirse al código repuestos (ver pag. 29).

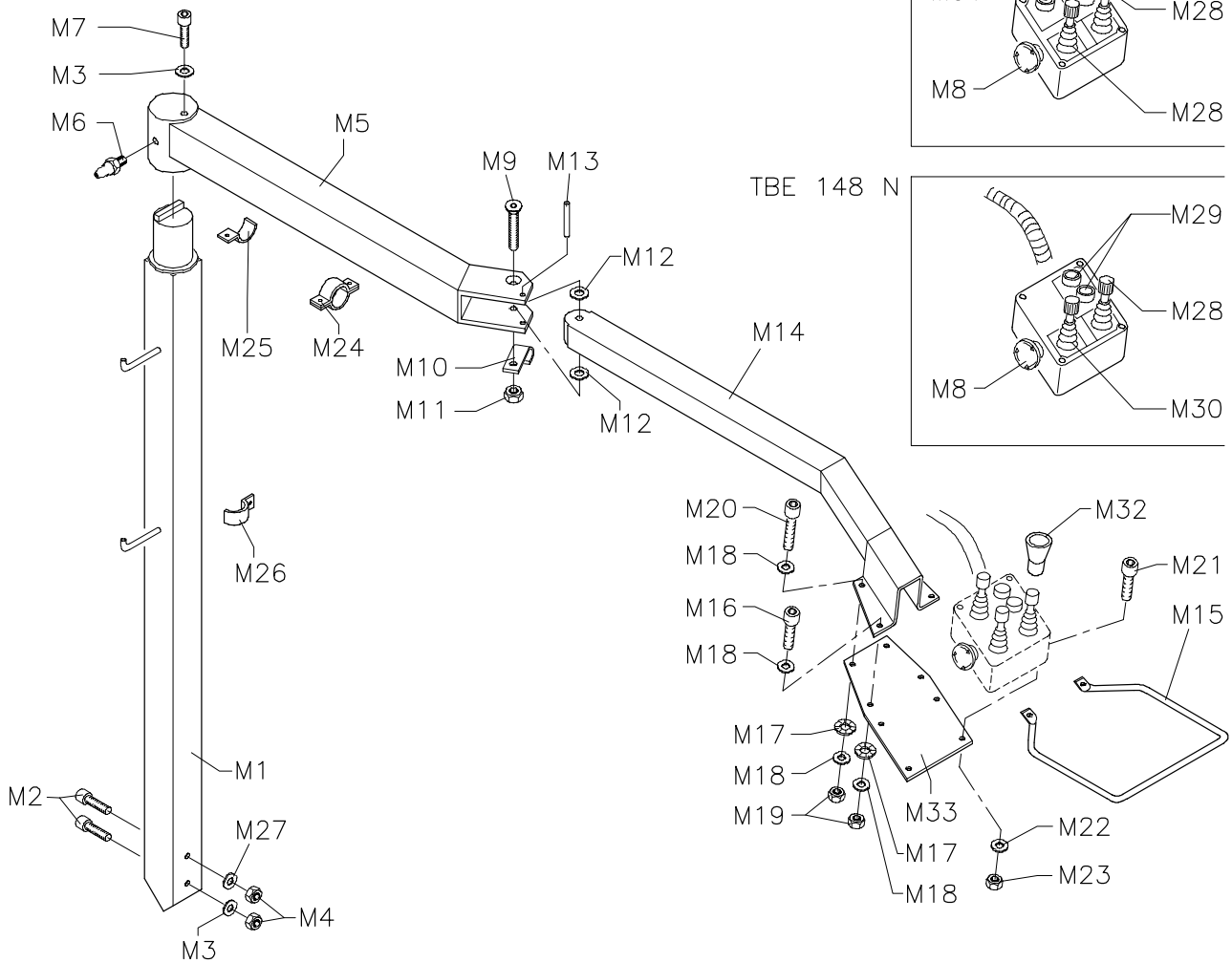
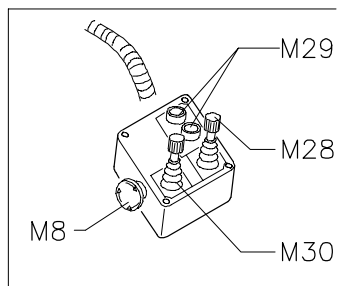
TBE 148 S



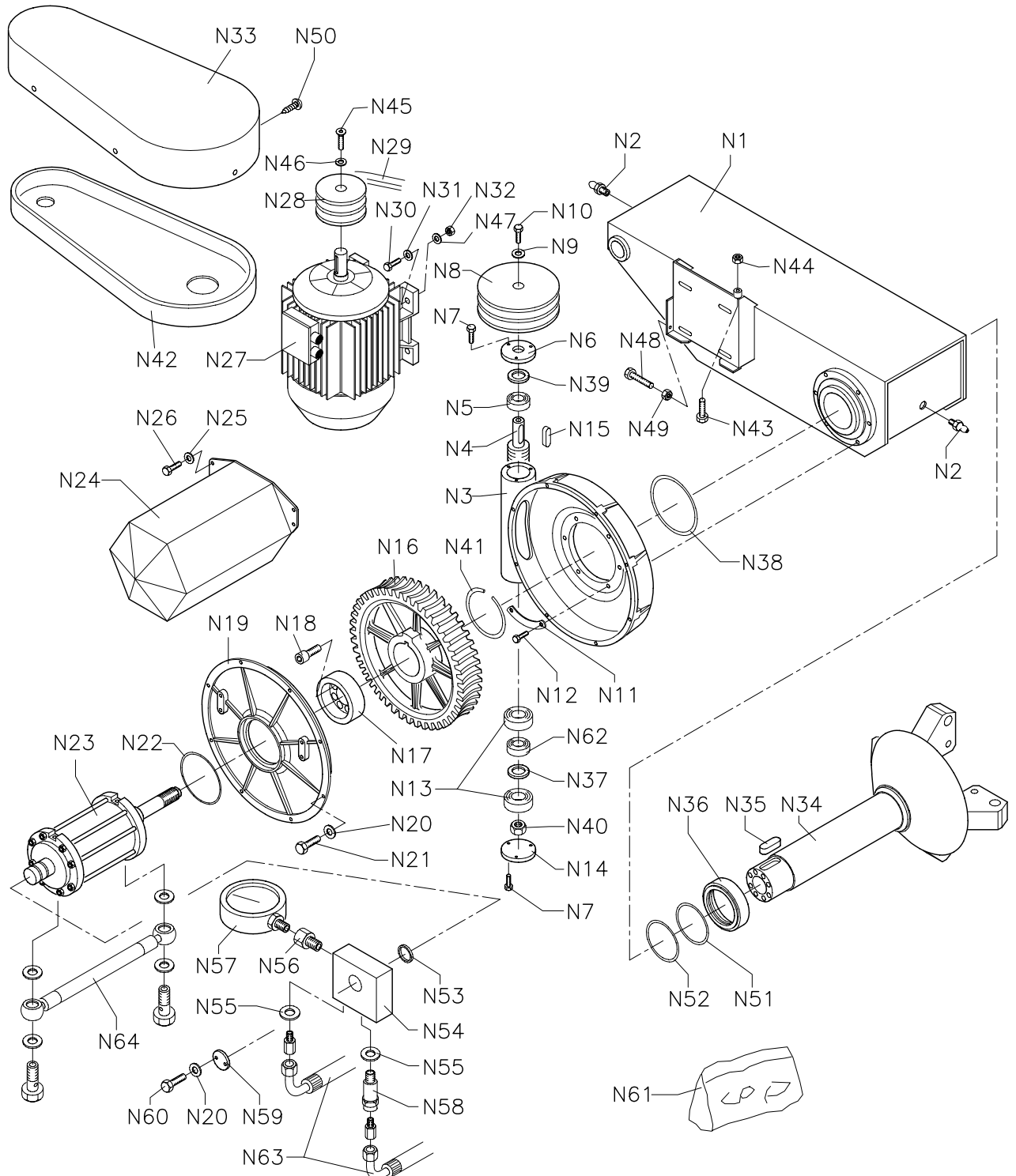
TBE 148 DL



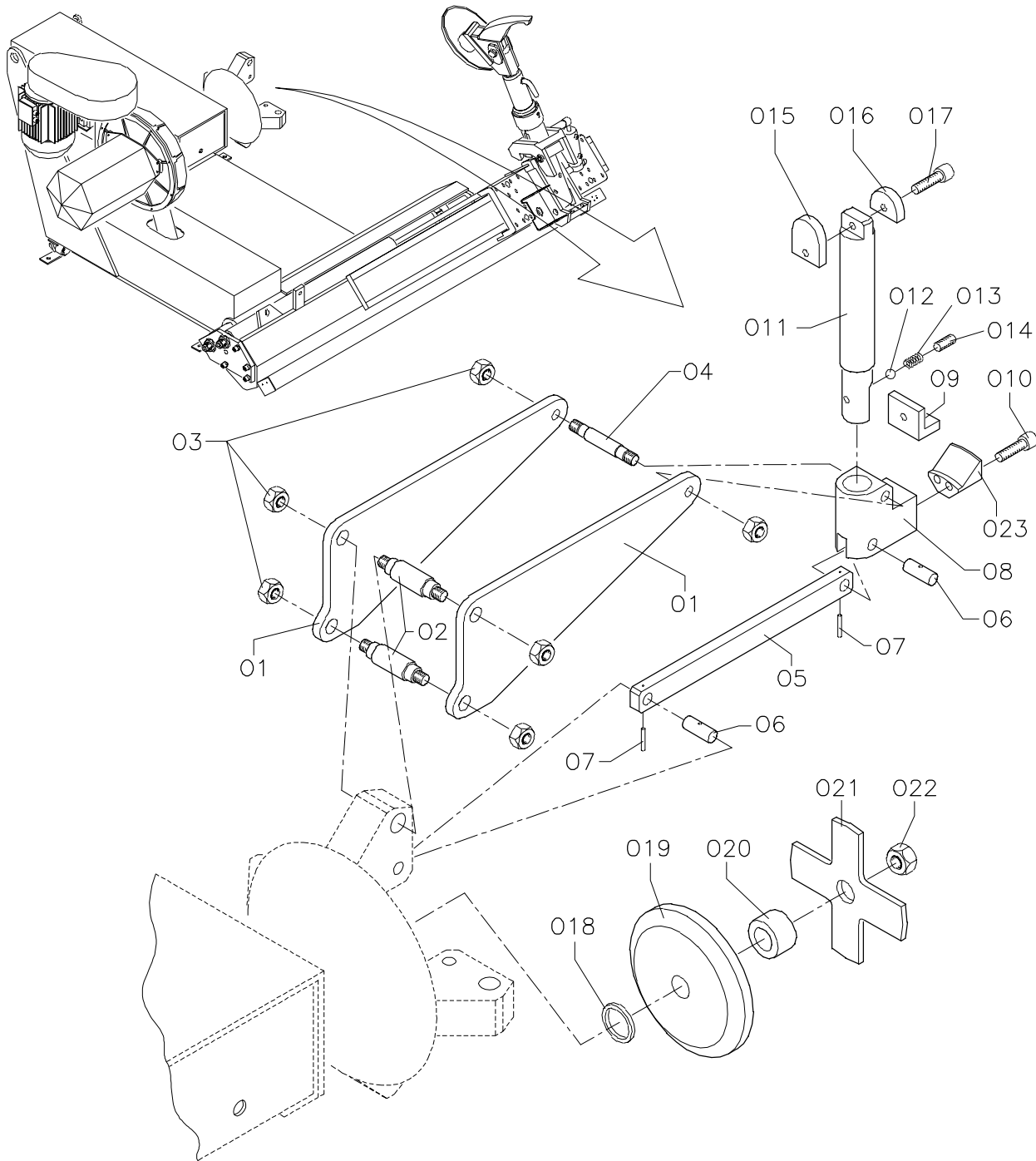
TBE 148 N



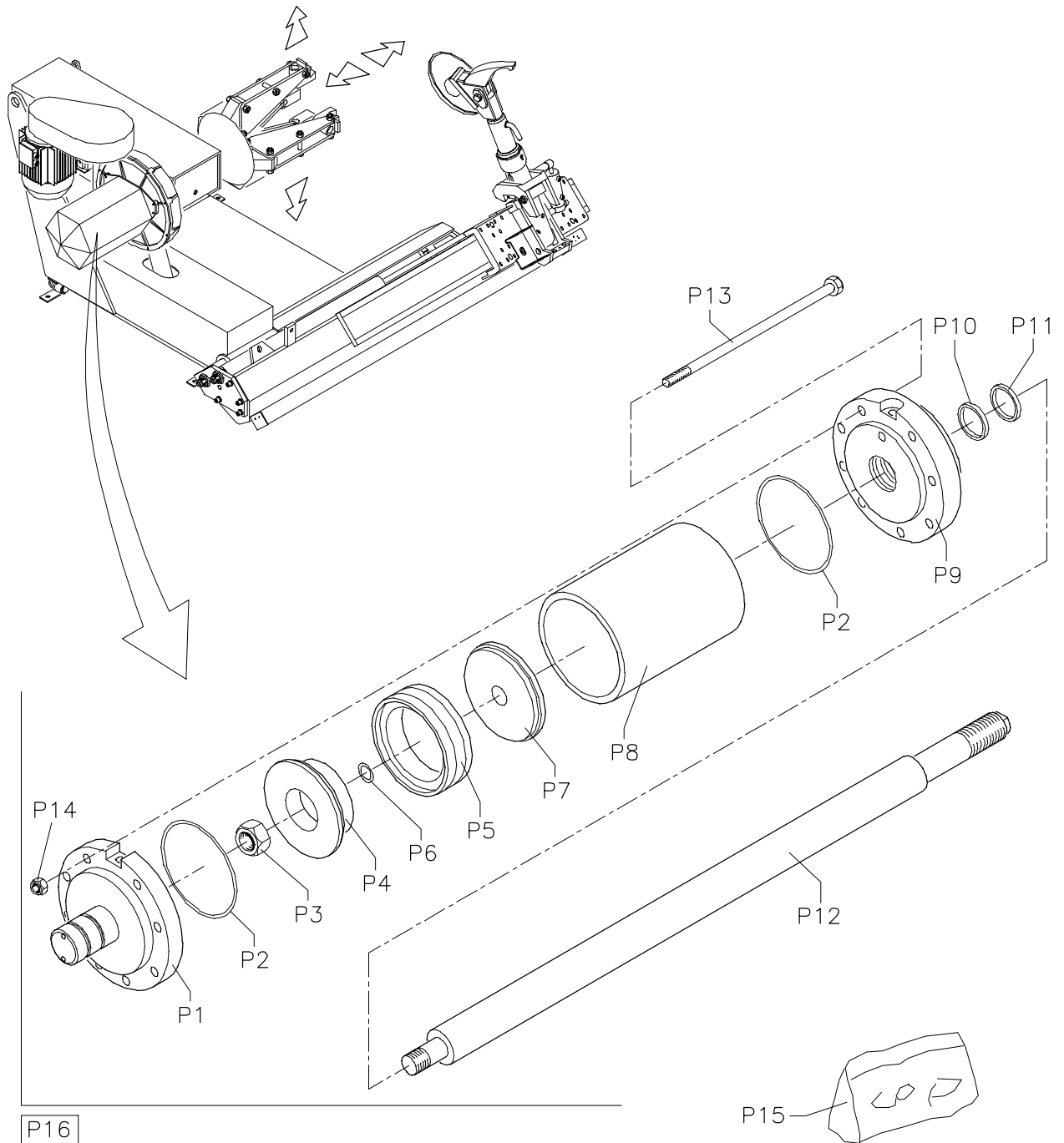
IMPORTANTE: per la richiesta dei ricambi far riferimento al codice ricambi (vedi pag. 30).
IMPORTANT: for the request of spare parts please refer to spare parts code (see page 30).
IMPORTANT: pour la demande de pièces de rechange faire référence au code des pièces de rechange (voir pages 30).
WICHTIG: für die Anforderung von Ersatzteilen die Ersatzteilcodes (siehe Seite 30) angeben.
IMPORTANTE: para pedir los repuestos remitirse al código repuestos (ver pag. 30).



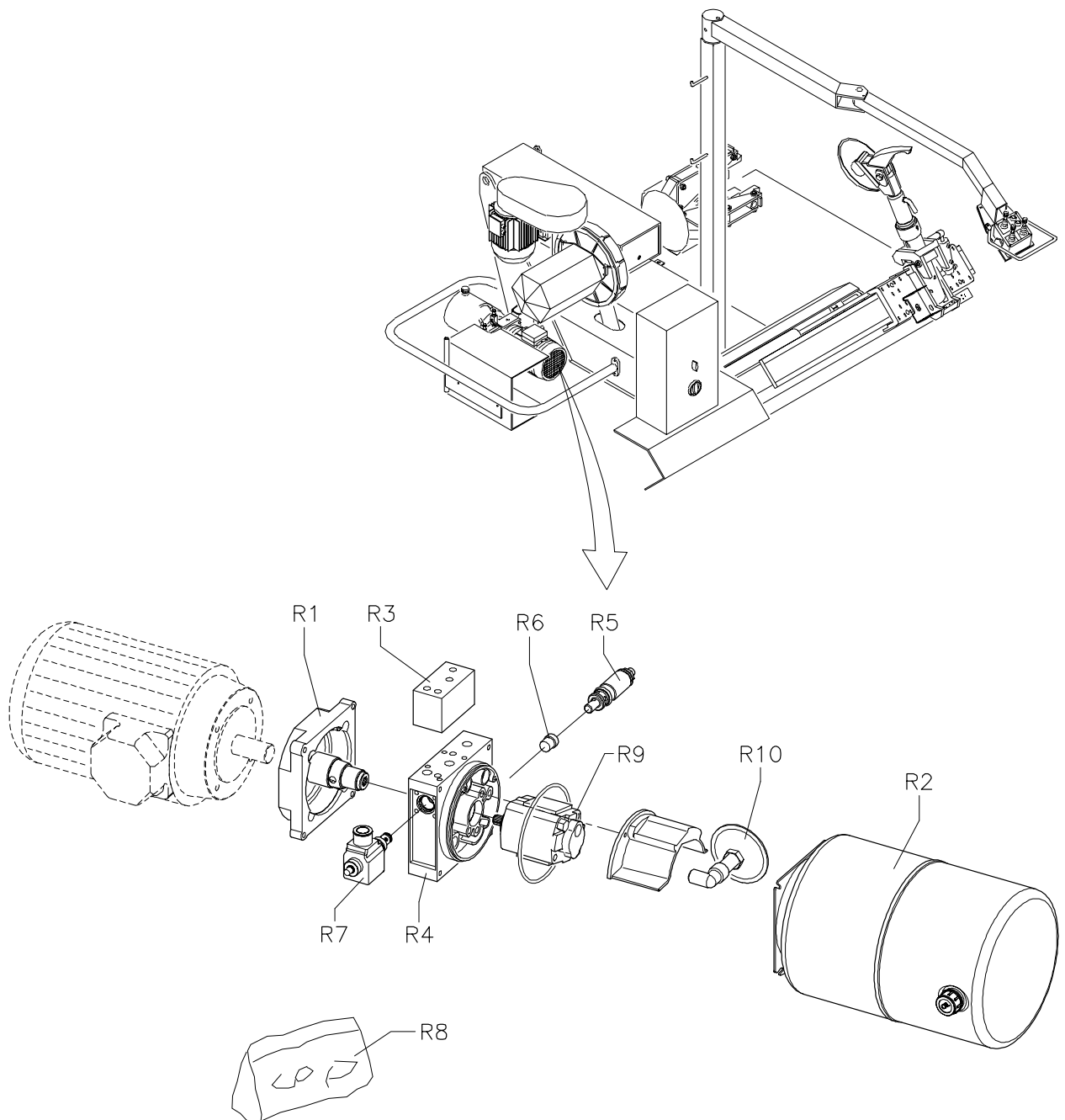
IMPORTANTE: per la richiesta dei ricambi far riferimento al codice ricambi (vedi pag. 32).
IMPORTANT: for the request of spare parts please refer to spare parts code (see page 32).
IMPORTANT: pour la demande de pièces de rechange faire référence au code des pièces de rechange (voir pages 32).
WICHTIG: für die Anforderung von Ersatzteilen die Ersatzteilcodes (siehe Seite 32) angeben.
IMPORTANTE: para pedir los repuestos remitirse al código repuestos (ver pag. 32).



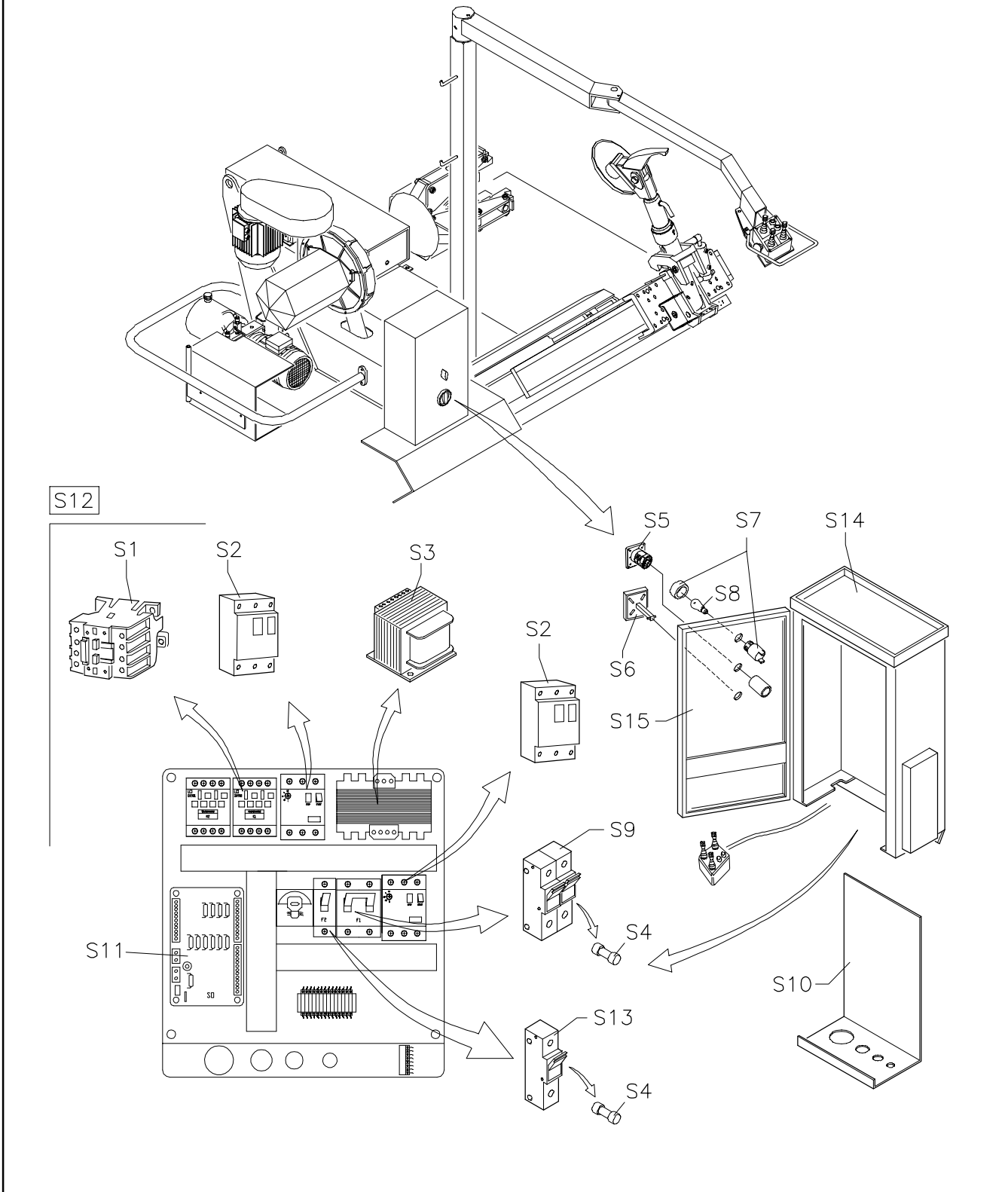
IMPORTANTE: per la richiesta dei ricambi far riferimento al codice ricambi (vedi pag. 32).
IMPORTANT: for the request of spare parts please refer to spare parts code (see page 32).
IMPORTANT: pour la demande de pièces de rechange faire référence au code des pièces de rechange (voir pages 32).
WICHTIG: für die Anforderung von Ersatzteilen die Ersatzteilcodes (siehe Seite 32) angeben.
IMPORTANTE: para pedir los repuestos remitirse al código repuestos (ver pag. 32).



IMPORTANTE: per la richiesta dei ricambi far riferimento al codice ricambi (vedi pag. 34).
IMPORTANT: for the request of spare parts please refer to spare parts code (see page 34).
IMPORTANT: pour la demande de pièces de rechange faire référence au code des pièces de rechange (voir pages 34).
WICHTIG: für die Anforderung von Ersatzteilen die Ersatzteilcodes (siehe Seite 34) angeben.
IMPORTANTE: para pedir los repuestos remitirse al código repuestos (ver pag. 34).



IMPORTANTE: per la richiesta dei ricambi far riferimento al codice ricambi (vedi pag. 34).
IMPORTANT: for the request of spare parts please refer to spare parts code (see page 34).
IMPORTANT: pour la demande de pièces de rechange faire référence au code des pièces de rechange (voir pages 34).
WICHTIG: für die Anforderung von Ersatzteilen die Ersatzteilcodes (siehe Seite 34) angeben.
IMPORTANTE: para pedir los repuestos remitirse al código repuestos (ver pag. 34).



IMPORTANTE: per la richiesta dei ricambi far riferimento al codice ricambi (vedi pag. 35).
IMPORTANT: for the request of spare parts please refer to spare parts code (see page 35).
IMPORTANT: pour la demande de pièces de rechange faire référence au code des pièces de rechange (voir pages 35).
WICHTIG: für die Anforderung von Ersatzteilen die Ersatzteilcodes (siehe Seite 35) angeben.
IMPORTANTE: para pedir los repuestos remitirse al código repuestos (ver pag. 35).

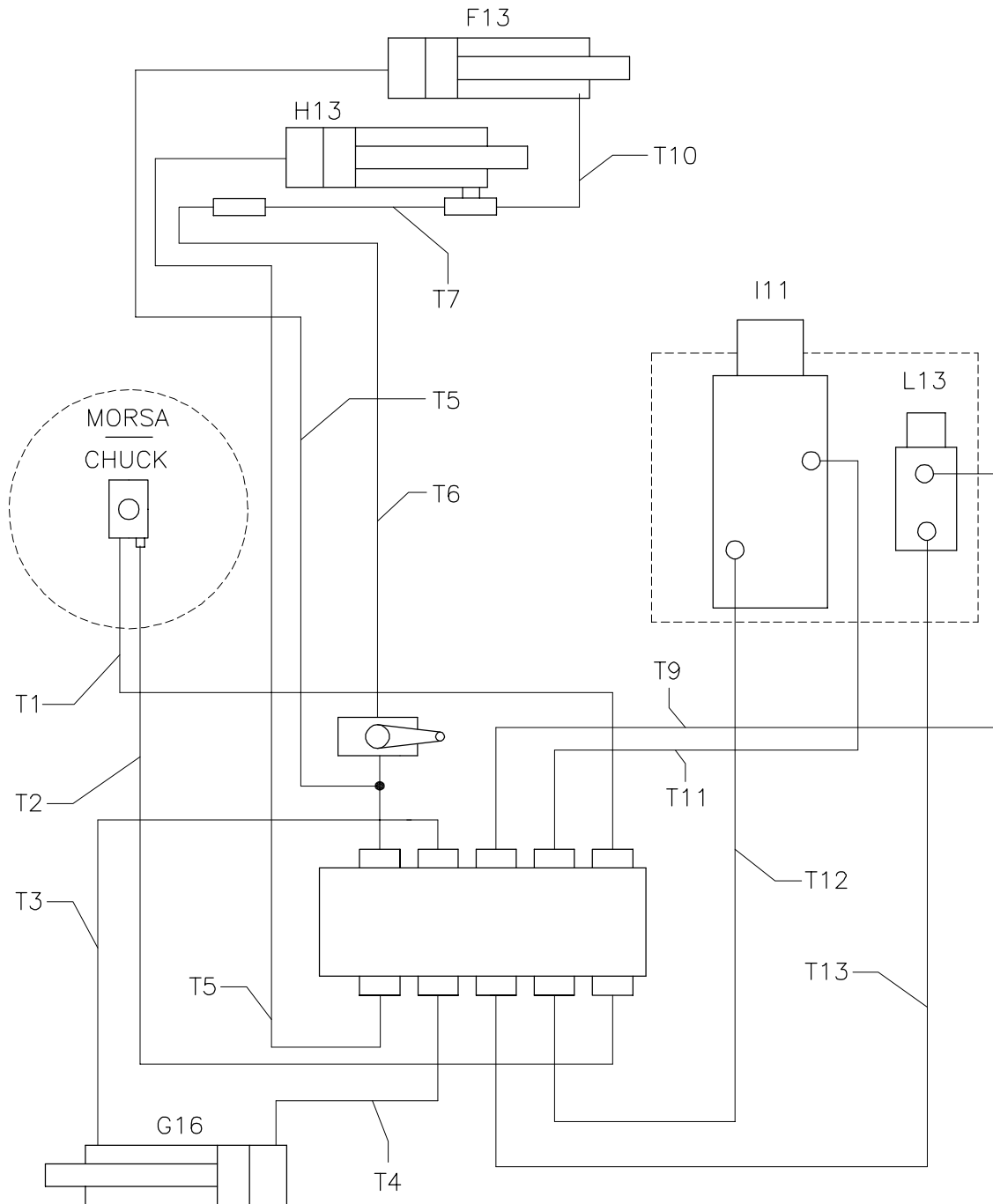




TABELLA RICAMBI
SPARE PARTS CODE
TABLE PIECES DE RECHANGE
ERSATZTEILLISTE
TABLA REPUESTOS

TBE 148 S
TBE 148 DL
TBE 148 N

Posizione Position Position Position Posicion	Codice ricambio Spare parts code Code rechanger Ersatzteilcode Codigo repuesto	Descrizione Description Description Beschreibung Descripción	Posizione Position Position Position Posicion	Codice ricambio Spare parts code Code rechanger Ersatzteilcode Codigo repuesto	Descrizione Description Description Beschreibung Descripción
TAV. A			A24	35019978	TUBO FLEX HOSE
A1	36020781	BASAMENTO BASE	A25	36020790	RAMPA RAMP
A2	36021658	STRUTTURA MOBILE MOBILE STRUCTURE	A26	35019979	TUBO FLEX HOSE
A3	32021648	CILINDRO BRACCIO MOBILE MOBILE ARM CYLINDER	A27	81010016	RONDELLA D.16 WASHER D.16
A4	33015465	PERNO CIL. BRACCIO MOBILE CYLINDRICAL PIN FOR MOBILE ARM	A28	80038092	VITE TE M16x40 BOLT M16x40
A5	33013671	RONDELLA WASHER	A29	86500008	GUARNIZIONE GASKET
A6	81120006	RONDELLA M6 WASHER M6	A30	81800800	INGRASSATORE GREASER
A7	80038024	VITE TE M6x16I BOLT M6x16I	A31	81010026	RONDELLA D.26 WASHER D.26
A8	33019713	PERNO FULCRO BRACCIO MOBILE MOBILE ARM FULCRUM PIN	A32	80455020	DADO AUT.B M20 LOCK-NUT B M20
A9	33020826	RONDELLA WASHER	A33	88903240	BOCCOLA SINTERIZZATA 32x40 SINTERED BUSHING 32x40
A10	80050100	VITE TPSCE M20x40 FLATHEAT SCREW M20x40	A34	84990547	PASSACAVO IN GOMMA RUBBER CABLE SHEATH
A11	36020164	RONDELLA PERNO BR. MOBILE MOBILE ARM PIN WASHER	A35	36020841	TUBO IDRAULICO HYDRAULIC HOSE
A12	81120008	RONDELLA DENT. ø8 TOOTHED WASHER ø8	A36	35020158	TUBO FLEX HOSE
A13	80038036	VITE TE M8x20 BOLT M8x20	A37	85200051	RACCORDO IDR. T 1/4" TUBO D.10 TN96 HYDRAULIC T UNION, HOSE D.10 TN96
A14	33016049	PERNO RUOTE STRUTT. MOBILE MOBILE STRUCTURE WHEEL PIN	A38	84990093	PASSACAVO GOMMA 90/160/40 RUBBER CABLE SHEATH 90/160/40
A15	32019733	RUOTA STRUTTURA MOBILE MOBILE STRUCTURE WHEEL	A39	86200021	TAPPO IDR.1/4" HYDRAULIC CAP 1/4"
A16	81010024	RONDELLA D.24 WASHER D. 24	A40	86200054	RACC.IDR.D. TUBO D.10 TN98 HYDRAULIC UNION HOSE D.10 TN98
A17	80445024	DADO AUT. M24 LOCK-NUT M24	A41	80108120	VITE TCCE M16x40 ALLEN SCREW M16x40
A18	32020777	CILINDRO STRUTTURA MOBILE MOBILE STRUCTURE CYLINDER	A42	32012121	MORSETTO MOUNTING CLAMP
A19	32020773	CILINDRO TRASL. CARRELLO CARRIAGE TRAVEL CYLINDER	A43	32008914	MORSETTO MOUNTING CLAMP
A20	36020974	PIASTRA ATTACCO CILINDRI CYLINDER CONNECTION PLATE			
A21	80355036	GHIERA M36x3 RING-NUT M36x3			
A22	86500020	GUARNIZIONE GASKET			
A23	86200005	VITE IDR.1/4" HYDRAULIC SCREW 1/4"			



TABELLA RICAMBI
SPARE PARTS CODE
TABLE PIECES DE RECHANGE
ERSATZTEILLISTE
TABLA REPUESTOS

TBE 148 S
TBE 148 DL
TBE 148 N

Posizione Position Position Position Posicion	Codice ricambio Spare parts code Code rechanger Ersatzteilcode Codigo repuesto	Descrizione Description Description Beschreibung Descripción	Posizione Position Position Position Posicion	Codice ricambio Spare parts code Code rechanger Ersatzteilcode Codigo repuesto	Descrizione Description Description Beschreibung Descripción
TAV. B					
B1	36020898	CARRELLO TBE 156 S - TBE 156 DL CARRIAGE TBE 156 S - TBE 156 DL	B24	81010006	RONDELLA D.6 WASHER D.6
B2	36019699	SUPPORTO TUBI IDRAULICI HYDRAULIC HOSE SUPPORT	B25	80445006	DADO AUT. M6 LOCK-NUT M6
B3	80038024	VITE TE M6x16 BOLT M6x16	B26	80050041	VITE TPSCE M6x6 FLATHEAT SCREW M6x6
B4	81120006	RONDELLA D.6 WASHER D.6	B27	81010010	RONDELLA P. D.10 FLAT WASHER D.10
B5	84990547	PASSACAVO IN GOMMA 200/280/30 RUBBER CABLE SHEATH 200/280/30	B28	36020898	CARRELLO TBE 156 N CARRIAGE TBE 156 N
B6	32020951	CILINDRO BRACCIO STALLONATORE BEAD-BREAKER ARM CYLINDER	B29	80445010	DADO AUT.A. M10 LOCK-NUT M10
B7	80018085	VITE TE M16x140 BOLT M16x140	B30	4-328503	PATTINO CARRELLO CARRIAGE SLIDING BLOCK 338417A
B8	86500020	GUARNIZIONE 1/4" GASKET	B31	80018021	VITE TE M10x40 BOLT M10x40
B9	33014109	VITE FORATA 1/4" PERFORATED SCREW	B32	80018036	VITE TE M10x25 BOLT M10x25
B10	35020843	TUBO FLEX HOSE	B33	80455010	DADO AUT. B. M10 LOCK-NUT B. M10
B11	80018028	VITE TE M10x75 BOLT M10x75	B34	36020961	SUPPORTO MOLLA SPRING SUPPORT
B12	80018023	VITE TE M10x50 BOLT M10x50	B35	33020964	TAMPONE PAD
B13	81010010	RONDELLA D.10 WASHER D.10	B36	81800800	INGRASSATORE GREASER
B14	33019920	GUAINA SHEATHING	B37	80160085	GRANO M16x20 STUD-BOLT M16x20
B15	36020965	SUPPORTO TUBI IDRAULICI HYDRAULIC HOSE SUPPORT	B38	86900010	COLLARE COLLAR
B16	80038025	VITE TE M10x20 BOLT M10x20	B39	33020075	COLLARE ALLUMINIO ALUMINIUM COLLAR
B17	36020967	COPERCHIO CANALINA TUBI HOSE RACEWAY COVER	B40	80018004	VITE TE M6x35 BOLT M6x35
B18	33021337	MOLLA SPRING			
B19	80038022	VITE TE M6x10 BOLT M6x10			
B20	81000618	RONDELLA FL. D.6x!8 SPRING WASHER D.6x!8			
B21	81010016	RONDELLA D.16 WASHER D.16			
B22	80436016	DADO B. M16 NUT B. M16			
B23	80108037	VITE TCCE M6x35 ALLEN SCREW M6x35			



TABELLA RICAMBI
SPARE PARTS CODE
TABLE PIECES DE RECHANGE
ERSATZTEILLISTE
TABLA REPUESTOS

TBE 148 S
TBE 148 DL
TBE 148 N

Posizione	Codice ricambio	Descrizione	Posizione	Codice ricambio	Descrizione
Position	Spare parts code	Description	Position	Spare parts code	Description
Position	Code rechanger	Description	Position	Code rechanger	Description
Position	Ersatzteilcode	Beschreibung	Position	Ersatzteilcode	Beschreibung
Posicion	Codigo repuesto	Descripción	Posicion	Codigo repuesto	Descripción
TAV. C					
C1	36020912	BRACCIO STALLONATORE BEAD-BREAKER ARM	C24	36019637	UTENSILE BASCULANTE SWINGING TOOL
C2	33015670	PERNO PIN	C25	81450850	SPINA ELASTICA D.8x50 SPRING PIN D.8x50
C3	33012944	PERNO PIN	C26	36019619	DISCO STALLONATORE BEAD-BREAKER DISC
C4	36015664	PIASTRINO PLATE	C27	33024071	RONDELLA DISCO STALL. BEAD-BREAKER DISC WASHER
C5	80038022	VITE TE M6x10 BOLT M6x10	C28	80108034	VITE TCCE M6x16 ALLEN SCREW M6x16
C6	81810845	INGRASSATORE GREASER	C29	81010006	RONDELLA D.6 WASHER D.6
C7	4-326730	PERNO PIN	C30	80172040	GRANO M8x20 STUD BOLT M8x20
C8	36022294	GANCIO BRACCIO STALL. BEAD-BREAKER ARM HOOK	C31	80436080	DADO B. M8 NUT B. M8
C9	81470430	COPIGLIA M4x30 SPLIT-PIN M4x30	C32	81010016	RONDELLA D.16 WASHER D.16
C10	86500020	GIARNIZIONE RAME 1/4" COPPER GASKET	C33	81278010	SEEGER PS SNAP RING PS
C11	86200025	COLONNETTA MF 1/4" MF STUD	C34	85602325	OR 2325 O-RING 2325
C12	35020842	TUBO FLEX HOSE	C35	81410100	ANELLO EL. SPRING RING
C13	33014109	VITE IDRAULICA HYDRAULIC SCREW	C36	85602375	OR 2375 O-RING 2375
C14	32018934	KIT CILINDRO ROTAZIONE BRACCIO STALLONATORE BEAD-BREAKER ARM ROTATION CYLINDER KIT	C37	85603237	OR 3237 O-RING 3237
C15	33015669	PERNO PIN	C38	81240022	RONDELLA SICUREZZA D.22 SAFETY WASHER D.22
C16	33019646	BRACCIO UTENSILE ROTANTE ROTATING TOOL ARM	C39	81900015	SPESSORE THICKNESS
C17	33015719	PERNO PROLUNGA UTENSILE TOOL EXTENSION PIN	C40	4-326731	BOCCOLA BUSH
C18	81300016	SEEGER EST. D.16 EXT. SNAP RING D.16	C41	422677	DADO M22 NUT M22
C19	81470003	COPIGLIA SAGOMATA D.3 SHAPED SPLIT RING D.3			
C20	33019674	ANELLO T RING			
C21	36019626	SUPPORTO DISCO STALL. BEAD-BREAKER DISC SUPPORT			
C22	33019639	PERNO UTENSILE TOOL PIN			
C23	33019703	MOLLA DI TRAZIONE TRACTION SPRING			



TABELLA RICAMBI
SPARE PARTS CODE
TABLE PIÈCES DE RECHANGE
ERSATZTEILLISTE
TABLA REPUESTOS

TBE 148 S
TBE 148 DL
TBE 148 N

Posizione Position Position Position Posicion	Codice ricambio Spare parts code Code rechanger Ersatzteilcode Codigo repuesto	Descrizione Description Description Beschreibung Descripción	Posizione Position Position Position Posicion	Codice ricambio Spare parts code Code rechanger Ersatzteilcode Codigo repuesto	Descrizione Description Description Beschreibung Descripción
TAV. D			D24	85602375	OR 2375 O-RING 2375
D1	36020913	BRACCIO STALLONATORE BEAD-BREAKER ARM	D25	81410100	ANELLO EL. SPRING WASHER
D2	33015670	PERNO PIN	D26	85603237	OR 3237 O-RING 3237
D3	33019703	MOLLA SPRING	D27	36019626	SUPPORTO DISCO STALL. BEAD-BREAKER DISC SUPPORT
D4	35020610	RUOTA WHEEL	D28	33019639	PERNO UTENSILE TOOL PIN
D5	33020611	BOCCOLA BUSHING	D29	81240022	RONDELLA SICUREZZA D.22 SAFETY WASHER D.22
D6	1010008	RONDELLA D8 WASHER D8	D30	33019703	MOLLA DI TRAZIONE TRACTION SPRING
D7	80038036	VITE TE M8x20 BOLT M8x20	D31	36019637	UTENSILE BASCULANTE SWINGING TOOL
D8	81810845	INGRASSATORE GREASER	D32	81450850	SPINA ELASTICA D.8x50 SPRING PIN D.8x50
D9	33020574	PERNO PIN	D33	81900015	SPESSORE SHIM
D10	4-326730	PERNO PIN	D34	36019619	DISCO STALLONATORE BEAD-BREAKER DISC
D11	36022294	GANCIO BRACCIO STALLONATORE BEAD-BREAKER ARM HOOK	D35	33020004	RONDELLA DISCO STALL. BEAD-BREAKER DISC WASHER
D12	81010016	RONDELLA D.16 WASHER D.16	D36	80108034	VITE TCCE M6x16 ALLEN SCREW M6x16
D13	81470430	COPIGLIA M4x30 SPLIT-PIN M4x30	D37	4-326731	BOCCOLA BUSH
D14	80172040	GRANO M8x20 STUD-BOLT M8x20	D38	422677	DADO M22 NUT M22
D15	80436080	DADO B. M8 NUT B. M8			
D16	36020572	PEDALE SGANCIO RELEASE PEDAL			
D17	36020344	BRACCIO UTENSILE ROTANTE ROTATING TOOL ARM			
D18	33015719	PERNO PROLUNGA UTENSILE TOOL EXTENSION PIN			
D19	81300016	SEEGER EST. D.16 EXT. SNAP RING D.16			
D20	81470003	COPIGLIA SAGOMATA D.3 SHAPED SPLIT-PIN D.3			
D21	81278010	SEEGER PS SNAP RING PS			
D22	33019674	ANELLO TENUTA BRACCIO ROTANTE ROTARY ARM RETAINER RING			
D23	85602325	OR 2325 O-RING 2325			



TABELLA RICAMBI
SPARE PARTS CODE
TABLE PIECES DE RECHANGE
ERSATZTEILLISTE
TABLA REPUESTOS

TBE 148 S
TBE 148 DL
TBE 148 N

Posizione	Codice ricambio	Descrizione	Posizione	Codice ricambio	Descrizione
Position	Spare parts code	Description	Position	Spare parts code	Description
Position	Code rechanger	Description	Position	Code rechanger	Description
Position	Ersatzteilcode	Beschreibung	Position	Ersatzteilcode	Beschreibung
Posicion	Codigo repuesto	Descripción	Posicion	Codigo repuesto	Descripción
TAV. E			TAV. F		
E1	36022293	BRACCIO STALLONATORE TBE 156 N BEAD-BREAKER ARM TBE 156 N	F1	36020778	FONDELLO + CANNA BOTTOM + BARREL
E2	33015670	PERNO PIN	F2	80355022	DADO AUT. B M22x1,5 LOCK-NUT B M22x1,5
E3	35009892	TAMPONE PAD	F3	33011046	PISTONE POSTERIORE REAR PISTON
E4	33009975	MOLLA TAMPONE PAD SPRING	F4	85603087	GUARNIZIONE OR 3087 A+P O-RING GASKET 3087 A+P
E5	33009891	TAPPO CAP	F5	86500061	GUARNIZIONE DBM 275196 POLYPAC GASKET DBM 275196 POLYPAC
E6	33015719	PERNO PROLUNGA UTENSILE TOOL EXTENSION PIN	F6	33011354	PISTONE ANTERIORE FRONT PISTON
E7	81300016	SEEGER EST. D.16 EXT. SNAP RING D.16	F7	85600171	GUARNIZIONE OR 171 A+P O-RING GASKET 171 A+P
E8	81470003	COPIGLIA SAGOMATA D.3 SHAPED SPLIT-PIN D.3	F8	33011041	TESTATA CILINDRO CYLINDER HEAD
E9	36022287	GANCIO BRACCIO STALLONATORE TBE 156 N BEAD-BREAKER ARM HOOK TBE 156 N	F9	86500035	GUARNIZIONE B 236196 POLYPAC GASKET B 236196 POLYPAC
E10	80108158	VITE TCCE M24x40 ALLEN SCREW M24x40	F10	86500119	GUARNIZIONE UWR 196228 POLYPAC GASKET UWR 196228 POLYPAC
E11	33010279	MOLLA SPRING	F11	33020780	STELO CILINDRO CYLINDER ROD
E12	36019626	SUPPORTO DISCO STALL. BEAD-BREAKER DISC SUPPORT	F12	86518914	KIT GUARNIZIONI CILINDRO 32020777 CYLINDER GASKET KIT 32020777
E13	33019639	PERNO UTENSILE TOOL PIN	F13	32020777	KIT CILINDRO STRUTTURA MOBILE MOBILE STRUCTURE CYLINDER KIT
E14	81240022	RONDELLA WASHER			
E15	33019703	MOLLA SPRING			
E16	36019637	UTENSILE BASCULANTE SWINGING TOOL			
E17	81450850	SPINA ELASTICA D.8x50 SPRING PIN D.8x50			
E18	81900015	SPESSORE SHIM			
E19	81810845	INGRASSATORE GREASER			
E20	36019619	DISCO STALLONATORE BEAD-BREAKER DISC			
E21	33020004	RONDELLA DISCO STALLONATORE BEAD-BREAKER DISC WASHER			
E22	80108034	VITE TCCE M6x16 ALLEN SCREW M6x16			



TABELLA RICAMBI
SPARE PARTS CODE
TABLE PIÈCES DE RECHANGE
ERSATZTEILLISTE
TABLA REPUESTOS

TBE 148 S
TBE 148 DL
TBE 148 N

Posizione Position Position Position Posicion	Codice ricambio Spare parts code Code rechanger Ersatzteilcode Codigo repuesto	Descrizione Description Description Beschreibung Descripción	Posizione Position Position Position Posicion	Codice ricambio Spare parts code Code rechanger Ersatzteilcode Codigo repuesto	Descrizione Description Description Beschreibung Descripción
TAV. G			G24	86200005	VITE IDRAULICA HYDRAULIC SCREW
G1	36021651	FONDELLO + CANNA BOTTOM + BARREL	G25	35020160	TUBO FLEX HOSE
G2	33016630	DISTANZIALE BOCCOLE BUSHING SPACER	G26	35015560	TUBO FLEX HOSE
G3	88903015	BOCCOLA ANTIFRIZIONE DU 30-15 FRICTION BUSHING DU 30-15			
G4	80355022	DADO AUT. B M22x1,5 UNI 7474 LOCK-NUT B M22x1.5 UNI 7474			
G5	33019517	PISTONE POSTERIORE REAR PISTON			
G6	85604112	GUARNIZIONE OR 4112 A+P O-RING GAS KET 4112 A+P			
G7	86500028	GUARNIZIONE DBM 248185 GASKET DBM 248185			
G8	33019516	PISTONE ANTERIORE FRONT PISTON			
G9	85600838	GUARNIZIONE OR DOWTY 838 O-RING GASKET DOWTY 838			
G10	33008668	TESTATA HEAD			
G11	86500027	GUARNIZIONE B 169141 POLYPAC GASKET B 169141 POLYPAC			
G12	86500117	GUARNIZIONE UWR 141173 POLYPAC GASKET UWR 141173 POLYPAC			
G13	36021649	STELO + ATTACCO ROD + CONNECTION			
G14	88903030	BOCCOLA ANTIFRIZIONE DU 30-30 FRICTION BUSHING DU 30-30			
G15	86518923	KIT GUARNIZIONI CILINDRO 32021648 CYLINDER GASKET KIT 32021648			
G16	32021648	KIT CILINDRO BRACCIO MOBILE MOBILE ARM CYLINDER KIT			
G17	86200045	RACCORDO IDR. L TN94 - 10LR 1/4" HYDR. UNION L TN94 - 10LR 1/4"			
G18	36020150	TUBO 10x1.5 HOSE 10x1.5			
G19	86200041	RACCORDO IDR. D 1/4" - 10 TN 92 HYDR. UNION D 1/4" - 10 TN 92			
G20	86990058	VALVOLA VALVE			
G21	32016157	RACCORDO UNION			
G22	36020151	TUBO 10x1.5 HOSE 10x1.5			
G23	86500020	GUARNIZIONE GASKET			



TABELLA RICAMBI
SPARE PARTS CODE
TABLE PIECES DE RECHANGE
ERSATZTEILLISTE
TABLA REPUESTOS

TBE 148 S
TBE 148 DL
TBE 148 N

Posizione	Codice ricambio	Descrizione	Posizione	Codice ricambio	Descrizione
Position	Spare parts code	Description	Position	Spare parts code	Description
Position	Code rechanger	Description	Position	Code rechanger	Description
Position	Ersatzteilcode	Beschreibung	Position	Ersatzteilcode	Beschreibung
Posicion	Codigo repuesto	Descripción	Posicion	Codigo repuesto	Descripción
TAV. H			TAV. I		
H1	36020774	CANNA + FONDELLO BARREL + BOTTOM	11	36020952	CANNA + FONDELLO BARREL + BOTTOM
H2	80355022	DADO AUT. B M22x1,5 UNI 7474 LOCK-NUT B M22x1.5 UNI 7474	12	33008674	PISTONE PISTON
H3	33011046	PISTONE POSTERIORE REAR PISTON	13	86500030	GUARNIZIONE GASKET
H4	85603087	GUARNIZIONE OR 3087 A+P O-RING GASKET 3087 A+P	14	86503050	GUARNIZIONE GASKET
H5	86500063	GUARNIZIONE DBM 236173 POLYPAC GASKET DBM 236173 POLYPAC	15	85600829	OR 829 DOWTY O-RING 829 DOWTY
H6	33011355	PISTONE ANTERIORE FRONT PISTON	16	33020956	FONDELLO ANTERIORE FRONT END
H7	85600162	GUARNIZIONE OR 162 A+P O-RING GASKET 162 A+P	17	86500031	GUARNIZIONE GASKET
H8	33011042	TESTATA CILINDRO CYLINDER HEAD	18	86500120	GUARNIZIONE GASKET
H9	86500039	GUARNIZIONE B 169137 POLYPAC GASKET B 169137 POLYPAC	19	36020953	STELO ROD
H10	86500118	GUARNIZIONE UWR 137169 POLYPAC GASKET UWR 137169 POLYPAC	110	86520951	KIT GUARNIZIONI CILINDRO 32018928 CYLINDER GASKET KIT 32018928
H11	33020776	STELO ROD	111	32020951	KIT CILINDRO SOLLEVAMENTO BRACCI STALLONATORE BEAD-BREAKER ARM LIFTING CYLINDER KIT
H12	86520773	KIT GUARNIZIONI CILINDRO 32020773 CYLINDER GASKET KIT 32020773			
H13	32020773	KIT CILINDRO TRASLAZIONE CARRELLO CARRIAGE TRAVEL CYLINDER KIT			



TABELLA RICAMBI
SPARE PARTS CODE
TABLE PIÈCES DE RECHANGE
ERSATZTEILLISTE
TABLA REPUESTOS

TBE 148 S
TBE 148 DL
TBE 148 N

Posizione Position Position Position Posicion	Codice ricambio Spare parts code Code rechanger Ersatzteilcode Codigo repuesto	Descrizione Description Description Beschreibung Descripción	Posizione Position Position Position Posicion	Codice ricambio Spare parts code Code rechanger Ersatzteilcode Codigo repuesto	Descrizione Description Description Beschreibung Descripción
TAV. L			TAV. M		
L1	36012926	CANNA + FONDELLO BARREL + BOTTOM	M1	36019686	COLONNA BRACCIO COMANDI CONTROLS ARM COLUMN
L2	80172028	VITE M6x12 UNI 5925 SCREW M6x12 UNI 5925	M2	80038054	VITE TE M10x40 BOLT M10x40
L3	33012928	PISTONE PISTON	M3	81010010	RONDELLA M10 WASHER
L4	85602037	GUARNIZIONE OR 2037 A+P O-RING GASKET 2037 A+P	M4	80415010	DADO AUT. A M10 LOCK-NUT A M10
L5	86500079	GUARNIZIONE E/GR 0300 POLYPAC GASKET E/GR 0300 POLYPAC	M5	36019693	BRACCIO COMANDI ORIZZONTALE HORIZONTAL CONTROLS ARM
L6	85602112	GUARNIZIONE OR 2112 A+P O-RING GASKET OR 2112 A+P	M6	81800800	INGRASSATORE GREASER
L7	33016697	FONDELLO ANTERIORE FRONT END	M7	80108069	VITE TCCE M10x20 ALLEN SCREW M10x20
L8	86500076	GUARNIZIONE IGR 0160 POLYPAC GASKET IGR 0160 POLYPAC	M8	84400058	PULSANTE A FUNGO MUSHROOM-HEAD BUTTON
L9	86500121	GUARNIZIONE UWR 062087 POLYPAC GASKET UWR 062087 POLYPAC	M9	80050087	VITE TPSCE M12x80 UNI 5931 88 FLATHEAD M12x80 UNI 5931 88
L10	81410032	SEEGER SNAP RING	M10	36015689	LAMA BLADE
L11	36018935	STELO ROD	M11	80445012	DADO AUT. M12 PG UNI 7473 5S LOCK-NUT M12 PG UNI 7473 5S
L12	86518934	KIT GUARNIZIONI CILINDRO 32018934 CYLINDER SEAL KIT 32018934	M12	81120012	RONDELLA D.12 WASHER D.12
L13	32018934	KIT CILINDRO ROTAZIONE UTENSILE TOOL ROTATION CYLINDER KIT	M13	81450860	SPINA ELASTICA 8x60 UNI 6873 SPRING PIN 8x60 UNI 6873
			M14	36019695	BRACCIO PORTACOMANDI CONTROLS ARM
			M15	36020128	MANIGLIA SCATOLA COMANDI CONTROL BOX HANDLE
			M16	80108034	VITE TCCE M6x16 ALLEN SCREW M6x16
			M17	81200006	RONDELLA D.6 WASHER D.6
			M18	81010006	RONDELLA D.6 WASHER D.6
			M19	80416006	DADO A M6 NUT A M6
			M20	80108035	VITE TCCE M6x20 ALLEN SCREW M6x20
			M21	80108006	VITE TCCE M4x16 ALLEN SCREW M4x16
			M22	81010004	RONDELLA D.4 WASHER D.4
			M23	80445004	DADO AUT. A M14 LOCK-NUT A M14
			M24	84990073	COLLARE COLLAR



TABELLA RICAMBI
SPARE PARTS CODE
TABLE PIECES DE RECHANGE
ERSATZTEILLISTE
TABLA REPUESTOS

TBE 148 S
TBE 148 DL
TBE 148 N

Posizione Position Position Position Posicion	Codice ricambio Spare parts code Code rechanger Ersatzteilcode Codigo repuesto	Descrizione Description Description Beschreibung Descripción	Posizione Position Position Position Posicion	Codice ricambio Spare parts code Code rechanger Ersatzteilcode Codigo repuesto	Descrizione Description Description Beschreibung Descripción
M25	84990003	COLLARE COLLAR	TAV. N		
M26	84990022	STAFFETTA BRACKET	N1	36021673	BRACCIO MOBILE MOBILE ARM
M27	81001040	RONDELLA FL. 10x40 SPRING RING 10x40	N2	81800800	INGRASSATORE GREASER
M28	84600001	MANIPOLATORE 4 VIE 4-WAY CONTROL MODULE	N3	33019520	SCATOLA RIDUTTORE REDUCTION GEARBOX
M29	84400009	PULSANTE PUSH-BUTTON	N4	317275	VITE SCREW
M30	84600002	MANIPOLATORE 2 VIE 2-WAY CONTROL MODULE	N5	88062054	CUSCINETTO BEARING
M31	84400075	PULSANTE PUSH-BUTTON	N6	53247	COPERCHIO ANTERIORE FRONT COVER
M32	35022371	PROTEZIONE PROTECTION	N7	80108038	VITE TCCE M6x30 ALLEN SCREW M6x30
M33	36011994	SUPPORTO SCATOLA COMANDI BOX HANDLE SUPPORT	N8	355893	PULEGGIA PULLEY
			N9	317339	RONDELLA WASHER
			N10	80108071	VITE TE M10x30 BOLT M10x30
			N11	33020166	PIASTRA PLATE
			N12	80108092	VITE TE M12x30 BOLT M12x30
			N13	2-01035	CUSCINETTO BEARING
			N14	353248	COPERCHIO POSTERIORE REAR COVER
			N15	81500835	CHIAVETTA 8x7x35 KEY 8x7x35
			N16	341541	RUOTA WHEEL
			N17	33019919	FLANGIA FLANGE
			N18	80102071	VITE TCCE M12x30 ALLEN SCREW M12x30
			N19	33019521	FONDO RIDUTTORE REDUCTION GEAR BASE
			N20	81010006	RONDELLA D.6 WASHER D.6
			N21	80038025	VITE M6x20 SCREW M6x20
			N22	86500129	GUARNIZIONE SM 11013012 GASKET SM 11013012
			N23	32019541	CILINDRO MANDRINO SPINDLE CYLINDER
			N24	36019680	CARTER CILINDRO MORSA CLAMP CYLINDER GUARD



TABELLA RICAMBI
SPARE PARTS CODE
TABLE PIÈCES DE RECHANGE
ERSATZTEILLISTE
TABLA REPUESTOS

TBE 148 S
TBE 148 DL
TBE 148 N

Posizione Position Position Position Posicion	Codice ricambio Spare parts code Code rechanger Ersatzteilcode Codigo repuesto	Descrizione Description Description Beschreibung Descripción	Posizione Position Position Position Posicion	Codice ricambio Spare parts code Code rechanger Ersatzteilcode Codigo repuesto	Descrizione Description Description Beschreibung Descripción
N25	81010008	RONDELLA D.8 WASHER D.8	N47	81000824	RONDELLA FL. D.8x24 SPRING RING. D.8x24
N26	80038036	VITE TE M8x20 BOLT M8x20	N48	80108057	VITE TCCE M8x40 ALLEN SCREW M8x40
N27	83933317	MOTORE EL. 3 PHASE 380V. RIDUTTORE 2°V ELECTRIC MOTOR, 3 PHASE, 380V. 2ND SPEED REDUCTION GEAR	N49	80436008	DADO B M8 NUT B M8
	83933217	MOTORE EL. 3 PHASE 220V. RIDUTTORE 2°V ELECTRIC MOTOR, 3 PHASE, 220V. 2ND SPEED REDUCTION GEAR	N50	80110007	VITE AUTOFIL.M2.9 x 9.5 SCREW AUTOFIL.M2.9 x 9.5
N28	355892	PULEGGIA PULLEY	N51	85603350	OR 3350 O-RING 3350
N29	3-00577	CINGHIA BELT	N52	85603425	OR 3425 O-RING 3425
N30	80038038	VITE TE M8x30 BOLT M8x30	N53	33020103	DISTANZIALE COLLETTORE MANIFOLD SPACER
N31	81010008	RONDELLA D.8 WASHER D.8	N54	32019618	COLLETTORE MANIFOLD
N32	80445008	DADO AUT.A M8 LOCK-NUT A M8	N55	86500020	RONDELLA RAME 1/4" COPPER WASHER
N33	25443790	CARTER CASING	N56	86200076	RACCORDO G. D 1/4" UNION G. D 1/4"
N34	36019567	ALBERO MANDRINO SPINDLE SHAFT	N57	86100080	MANOMETRO 1/4" PRESSURE GAUGE
N35	81502060	LINGUETTA 20x12x60 TANG 20x12x60	N58	86200044	RACCORDO D .1/4" TUBO 8 UNION D. 1/4" HOSE 8
N36	33020104	DISTANZIALE ALBERO MANDRINO SPINDLE SHAFT SPACER	N59	36019841	RONDELLA TENUTA COLLETTORE MANIFOLD RETAINER WASHER
N37	317281	DISTANZIALE CUSCINETTO BEARING SPACER	N60	80038024	VITE TE M 6x16 BOLT M6x16
N38	85603725	OR 3725 O-RING 3725	N61	86511134	KIT GUARNIZIONI MORSA TBE148 CLAMP GASKET KIT TBE148
N39	317281	DISTANZIALE SPACER	N62	2-01034	CUSCINETTO BEARING
N40	601308	DADO BLOCCAGGIO VITE BOLT LOCK NUT	N63	35019974	TUBO FLEX HOSE
N41	81279002	SEEGER PS 90x110x2 SNAP RING PS 90x110x2	N64	35019973	TUBO FLEX HOSE
N42	353245	CARTER INFERIORE LOWER CASING			
N43	80038015	VITE TE M5x10 BOLT M5x10			
N44	81010005	RONDELLA D.5 WASHER D.5			
N45	2-02024	VITE TPSCE M8x20 FLATHEAD SCREW M8x20			
N46	81010014	RONDELLA D.14 WASHER D.14			



TABELLA RICAMBI
SPARE PARTS CODE
TABLE PIECES DE RECHANGE
ERSATZTEILLISTE
TABLA REPUESTOS

TBE 148 S
TBE 148 DL
TBE 148 N

Posizione	Codice ricambio	Descrizione	Posizione	Codice ricambio	Descrizione
Position	Spare parts code	Description	Position	Spare parts code	Description
Position	Code rechanger	Description	Position	Code rechanger	Description
Position	Ersatzteilcode	Beschreibung	Position	Ersatzteilcode	Beschreibung
Posicion	Codigo repuesto	Descripción	Posicion	Codigo repuesto	Descripción
TAV. O			TAV. P		
O1	36020839	PIASTRA MANDRINO SPINDLE PLATE	P1	33019553	FONDELLO POSTERIORE REAR END
O2	33020126	PERNO FISSAGGIO PIASTRE PLATE FIXING SCREW	P2	85604400	GUARNIZIONE OR 4400 A+P O-RING GASKET 4400 A+P
O3	80466014	DADO M14 NUT M14	P3	80355022	DADO AUT. B M22x1,5 UNI 7474 LOCK-NUT B M22x1.5 UNI 7474
O4	33020127	PERNO SUP. SUPPORTO GRIFFA UPPER PIN FOR CLAMP SUPPORT	P4	33019554	PISTONE POSTERIORE REAR PISTON
O5	33020840	BIELLA MANDRINO SPINDLE CONNECTING-ROD	P5	86500123	GUARNIZIONE DBM433334 POLYPAC
O6	33020125	PERNO BIELLA CONNECTING-ROD PIN	P6	85603087	GUARNIZIONE OR 3087 A+P O-RING GASKET 3087 A+P
O7	81450330	SPINA D.3x30 PIN D.3X30	P7	33019555	PISTONE ANTERIORE FRONT PISTON
O8	33024299	SUPPORTO SUPPORT	P8	39019557	CANNA BARREL
O9	33010369	UNGHIA CLAW	P9	39019558	FONDELLO ANTERIORE FRONT END
O10	80102057	VITE TCCE M 10x40 ALLEN SCREW M 10x40	P10	86500103	GUARNIZIONE EU 4050/2 POLYPAC GASKET EU 4050/2 POLYPAC
O11	33020123	PROLUNGA MANDRINO SPINDLE EXTENSION	P11	86500068	ANELLO DI GUIDA I/DWR 40/2 POLYPAC
O12	88901332	SFERA PROLUNGA MANDRINO 13/32" 10,319 SPINDLE EXTENSION BALL 13/32" 10,319	P12	33019559	STELO CILINDRO MANDRINO SPINDLE CYLINDER ROD
O13	33008365	MOLLA SPRING	P13	80018037	VITE TE M10x240 UNI 5737 BOLT M10x240 UNI 5737
O14	80162066	GRANO M14x16 UNI 5923 12.9 STUD BOLT M14x16 UNI 5923 12.9	P14	80445010	DADO AUT. M10 DIN 982 LOCK-NUT M10 DIN 982
O15	33009141	BATTUTA CERCHI RIM STOP	P15	86519541	KIT GUARNIZIONI CILINDRO MANDRINO
O16	33009751	UNGHIA FERMACERCHIO RIM STOP CLAW			SPINDLE CYLINDER GASKET KIT
O17	80102056	VITE TCCE M 10x35 ALLEN SCREW M 10x35	P16	32019541	KIT CILINDRO MANDRINO SPINDLE CYLINDER KIT
O18	33020103	DISTANZIALE SPACER			
O19	36015240	DISCO APERTURA MORSA CLAMP OPENING DISC			
O20	36015991	DISTANZALE CROCIERA CROSS-JOURNAL SPACER			
O21	36015992	CROCIERA CHIUSURA MORSA CLAMP CLOSING CROSS-JOURNAL			
O22	80445024	DADO AUT.A M24 NUT M 24			
O23	33021812	UNGHIA CLAW			



TABELLA RICAMBI
SPARE PARTS CODE
TABLE PIÈCES DE RECHANGE
ERSATZTEILLISTE
TABLA REPUESTOS

TBE 148 S
TBE 148 DL
TBE 148 N

Posizione Position Position Position Posicion	Codice ricambio Spare parts code Code rechanger Ersatzteilcode Codigo repuesto	Descrizione Description Description Beschreibung Descripción	Posizione Position Position Position Posicion	Codice ricambio Spare parts code Code rechanger Ersatzteilcode Codigo repuesto	Descrizione Description Description Beschreibung Descripción
TAV. Q			Q16	33014198	COLONNETTA 1/4" STUD
Q1	36020908	PROTEZIONE CENTRALINA IDRAULICA HYDRAULIC POWER UNIT GUARD	Q17	33014199	PIASTRA PER TUBAZIONI 1/4" PIPELINE PLATE
Q2	80108053	VITE TCCE M8x20 ALLEN SCREW M8x20	Q18	33009994	VALVOLA NR MAND X22 DELIVERY CHECK VALVE X22
Q3	81010008	RONDELLA D.8 WASHER D.8	Q19	86500017	ROND. RAME 1/8" COPPER WASHER
Q4	36021742	CARTER CENTRALINA IDRAULICA HYDRAULIC POWER UNIT GUARD	Q20	86200020	TAPPO 1/8" M. ID CAP 1/8" M. ID
Q5	80416008	DADO A M8 NUT A M8	Q21	86200025	COLONNETTA 1/4" MF 33 STUD
Q6	36021741	SUPPORTO CENTRALINA IDRAULICA HYDRAULIC POWER UNIT SUPPORT	Q22	35019974	TUBO FLEX HOSE
Q7	80108052	VITE TCCE M8x16 ALLEN SCREW M8x16	Q23	35020843	TUBO FLEX HOSE
Q8	81200008	ROSETTA DENT. M8 TOOTHED WASHER M8	Q24	86200005	VITE IDR. 1/4" HYDRAULIC SCREW
Q9	80038050	VITE TE M10x20 BOLT M10x20	Q25	86990260	BLOCCO 5 ELETTROVALVOLE TBE 148 S 5 SOLENOID VALVE BLOCK TBE 148 S
Q10	81010010	ROSETTA P. M10 FLAT WASHER M10		86990262	BLOCCO 4 ELETTROVALVOLE TBE 148 DL 5 SOLENOID VALVE BLOCK TBE 148 DL
Q11	31410051	CENTRALINA IDRAULICA TBE 156 SUPER HYDRAULIC POWER UNIT TBE 156 SUPER		86990261	BLOCCO 3 ELETTROVALVOLE TBE 148 N 5 SOLENOID VALVE BLOCK TBE 148 N
	31410050	CENTRALINA IDRAULICA TBE 156 DELUXE HYDRAULIC POWER UNIT TBE 156 DELUXE	Q26	86100093	ELETTROVALVOLA AD3E01C 20 CPL SOLENOID VALVE AD3E01C 20 CPL
	31410049	CENTRALINA IDRAULICA TBE 156 N HYDRAULIC POWER UNIT TBE 156 N	Q27	86100092	ELETTROVALVOLA AD3E03C 20 CPL SOLENOID VALVE AD3E03C 20 CPL
Q12	86200005	VITE FORATA PERFORATED SCREW	Q28	35019979	TUBO FLEX HOSE
Q13	86500020	ROND. RAME COPPER WASHER	Q29	35019978	TUBO FLEX HOSE
Q14	3-01934	MOTORE CENTRALINA IDRAULICA 380V. 2Velocità HYDRAULIC POWER UNIT 380V 2 Speeds	Q30	35015560	TUBO FLEX HOSE
Q15	86100011	RUBINETTO A. P. 2 VIE 1/4" 2-WAY HIGH PRESSURE COCK	Q31	35015560	TUBO FLEX HOSE
			Q32	35020842	TUBO FLEX HOSE



TABELLA RICAMBI
SPARE PARTS CODE
TABLE PIECES DE RECHANGE
ERSATZTEILLISTE
TABLA REPUESTOS

TBE 148 S
TBE 148 DL
TBE 148 N

Posizione Position Position Position Posicion	Codice ricambio Spare parts code Code rechanger Ersatzteilcode Codigo repuesto	Descrizione Description Description Beschreibung Descripción	Posizione Position Position Position Posicion	Codice ricambio Spare parts code Code rechanger Ersatzteilcode Codigo repuesto	Descrizione Description Description Beschreibung Descripción
TAV. R			TAV. S		
R1	86990206	KIT FLANGIA+GIUNTO FLANGEE+COUPLING KIT	S1	84420022	TELERUTTORE CONTACTOR
R2	86990207	SERBATOIO TANK	S2	84500042	TERMICA 4 – 6.3A 380V. OVERLOAD CUTOOUT 4 – 6.3A 380V.
R3	86990226	BLOCCO ELETTROVALVOLE VALVE BLOCK		84500043	TERMICA 6 – 10A 220V. OVERLOAD CUTOOUT 10A 220V.
R4	86990250	COLLETTORE MAINFOLD	S3	84100043	TRASFORMATORE TRANSFORMER
R5	86990208	VALVOLA DI MASSIMA RELIEF VALVE	S4	84800304	FUSIBILE 10.3x38 4A FUZE 10.3x38 4A
R6	86990211	VALVOLA RITEGNO SALVAPOMPA CHECK VALVE	S5	84710022	COMMUTATORE SWITCH
R7	86990196	ELETTROVALVOLA A CARTUCCIA SOLENOID VALVE	S6	84700028	INTERRUTTORE GENRALE MASTER SWITCH
R8	86990212	KIT GUARNIZIONI GASKET KIT	S7	84990023	GEMMA LUMINASA LAMP COVER
R9	86990209	KIT POMPA PUMP KIT	S8	84990172	LAMPADINA LAMP BULB
R10	86990210	KIT FILTRO FILTER KIT	S9	84990424	PORTAFUSIBILE 2P FUZE-HOLDER, 2P
			S10	36020835	SUPPORTO IMPIANTO EL.ETTRICO ELECTRICAL SYSTEM SUPPORT
			S11	32020608	SCHEDA 1 Velocità CIRCUIT BOARD, 1 Speed
				32020837	SCHEDA 2 Velocità CIRCUIT BOARD, 2 Speeds
			S12	31210130	IMPIANTO ELET. TBE 148 S 380V. ELECTRICAL SYST. TBE 148 S 380V.
				31210148	IMPIANTO ELET. TBE 148 S 220V. 50Hz. ELECTRICAL SYST. TBE 148 S 220V. 50Hz.
				31210131	IMPIANTO EL. TBE 148 DL 380V. ELECTRICAL SYST. TBE 148 DL 380V.
				31210139	IMPIANTO EL. TBE 148 DL 220V. 50Hz. ELECTRICAL SYST. TBE 148 DL 220V. 50Hz.
				31210140	IMPIANTO EL. TBE 148 DL 220V. 60Hz. ELECTRICAL SYST. TBE 148 DL 220V. 60Hz.
				31210129	IMPIANTO ELET. TBE 148 N 380V. ELECTRICAL SYST. TBE 148 N 380V.
			S13	84990583	PORTAFUSIBILE 1P FUZE-HOLDER 1P
			S14	36020830	SCATOLA IMPIANTO EL.. ELECTRICAL SYSTEM BOX
			S15	36020833	SPORTELLO CPL. CPL DOOR



TABELLA RICAMBI
SPARE PARTS CODE
TABLE PIECES DE RECHANGE
ERSATZTEILLISTE
TABLA REPUESTOS

TBE 148 S
TBE 148 DL
TBE 148 N

Posizione Position Position Position Posicion	Codice ricambio Spare parts code Code rechanger Ersatzteilcode Codigo repuesto	Descrizione Description Description Beschreibung Descripción	Posizione Position Position Position Posicion	Codice ricambio Spare parts code Code rechanger Ersatzteilcode Codigo repuesto	Descrizione Description Description Beschreibung Descripción
			TAV. T		
	T1 35019974	TUBO FLEX HOSE			
	T2 35019974	TUBO FLEX HOSE			
	T3 35015560	TUBO FLEX HOSE			
	T4 35015559	TUBO FLEX HOSE			
	T5 35019978	TUBO FLEX HOSE			
	T6 35019979	TUBO FLEX HOSE			
	T7 36019980	TUBO IDRAULICO HYDRAULIC HOSE			
	T8				
	T9 35020843	TUBO FLEX HOSE			
	T10 35020158	TUBO FLEX HOSE			
	T11 35020842	TUBO FLEX HOSE			
	T12 35020842	TUBO FLEX HOSE			
	T13 35020843	TUBO FLEX HOSE			



MONDOLFO FERRO S.p.a.

Viale dell'Industria, 20 - 61037 MONDOLFO (PU) Italy

Tel. 0721.93671 - Fax 0721.930238

export.dpt@mondolfoferro.it

commitalia@mondolfoferro.it

www.mondolfoferro.it

87820245C 0207

