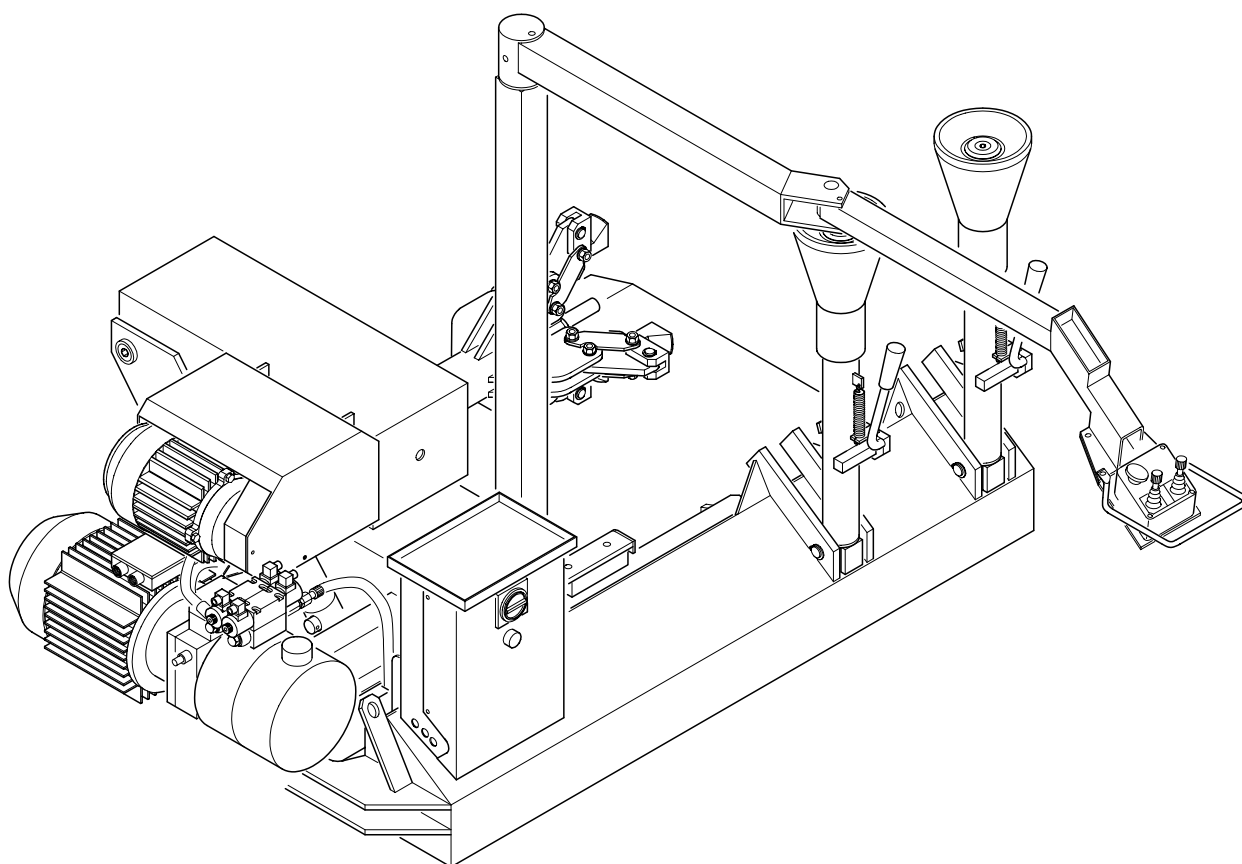
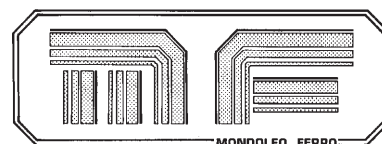




TB 122



**LISTA COMPONENTI
LIST OF COMPONENTS
LISTE DE COMPOSANTS
ERSATZEOLLISTE
LISTA DE LOS COMPONENTES**



ISTRUZIONI PER LA RICHIESTA DEI RICAMBI

- 1) Consultando le tavole di seguito riportate, individuare esattamente il n. del particolare desiderato (Ex. Tav. A n. A10).
- 2) Dalla tabella ricambi, trovare il corrispondente codice (Ex. 86500020)
- 3) Nella richiesta specificare esattamente :
 Il modello ed il n. di matricola della macchina.
 Il codice ricambio (n. 8 cifre) del particolare desiderato.
 Ex. TB 122 matr. 100, cod. 86500020.

INSTRUCTIONS FOR REQUESTING SPARE PARTS

- 1) Consulting the following tables, single out the exact n. of spare parts requested (Eg. Table A n. A10).
- 2) Find the corresponding spare parts code from the spare parts table (E. 86500020)
- 3) In the request specify exactly:
 The model and serial n. of the machine.
 The spare parts code (8 figures) of the requested spare part.
 Eg. TB 122 serial n. 100, code 86500020.

INSTRUCTIONS POUR LA DEMANDE DE PIÈCES DE RECHANGE

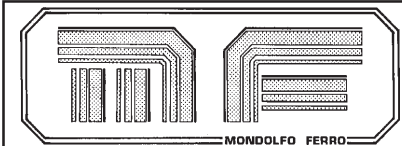
- 1) En consultant les tables ci-après, individualiser exactement le n. du détail désiré (Ex. Table A n. A10).
- 2) De la table des pièces de rechange, trouver le code correspondant (Ex. 86500020)
- 3) Dans la demande spécifier exactement :
 Le modèle et le n. de matricule de la machine.
 Le code pièce de rechange (n. 8 chiffres) du détail désiré.
 Ex. TB 122 matr. 100, code 86500020.

ANWEISUNG FÜR DIE ERSATZTEILANFORDERUNG

- 1) Bestimmen Sie genau anhand der nach stehend angeführten Übersichtstafeln die Nummer des gewünschten Teils (z.B. Tav. A Nr. A10).
- 2) Aus der Ersatzteiltafel den entsprechen den Code aufnoieren Z.B. 86500020
- 3) Bezeichnen Sie in der Anforderung klar und präzise:
 Das Model und die Maschinennummer.
 Den Ersatzteilcode (8 Ziffern) des gewünschten Teils.
 Z.B. TB 122 matr. 100, cod. 86500020.

INSTRUCCIONES PARA EL PEDIDO DE REPUESTOS

- 1) Consultando las tablas detalladas a continuación, identificar exactamente el n° de las piezas que se desean pedir (Ej. Tav. A n. A10).
- 2) Partiendo de la tabla, encontrar el código correspondiente (ej.: 86500020)
- 3) En el pedido especificar exactamente:
 El modelo y el n° de la matricola de la máquina.
 El código del repuesto (n° 8 cifras) de la pieza deseada.
 Ej. TB 122 matr. 100, cod 86500020.



BASAMENTO
BEDPLATE
SOUBASSEMENT
UNTERGESTELL
BASAMENTO

TB 122

TAV. A

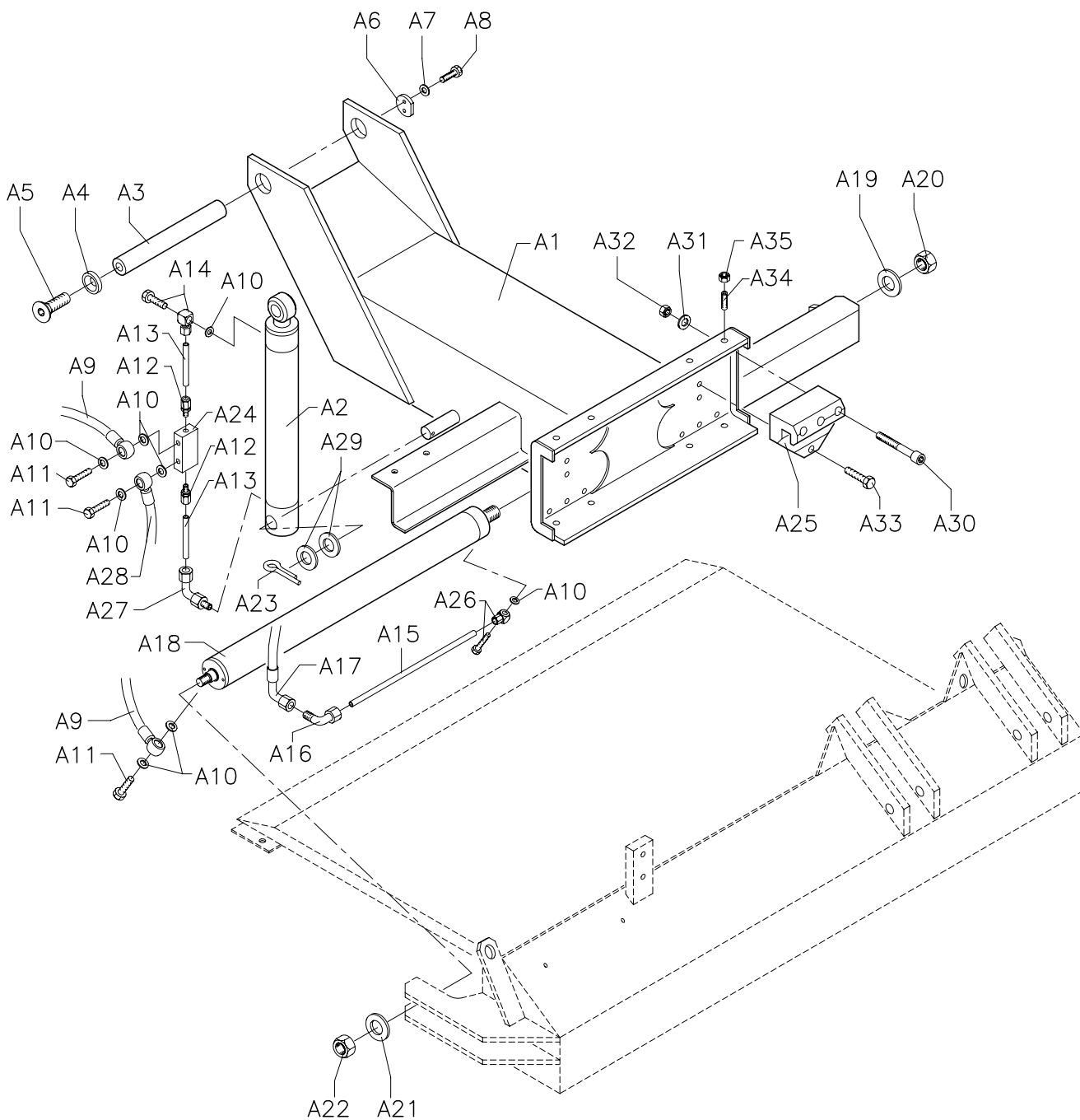
IMPORTANTE: per la richiesta dei ricambi far riferimento al codice ricambi (vedi pag. 15).

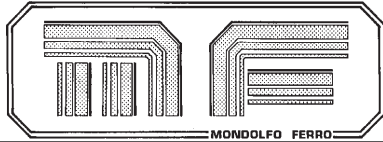
IMPORTANT: for the request of spare parts please refer to spare parts code (see page 15).

IMPORTANT: pour la demande de pièces de rechange faire référence au code des pièces de rechange (voir pages 15).

WICHTIG: für die Anforderung von Ersatzteilen die Ersatzteilcodes (siehe Seite 15) angeben.

IMPORTANTE: para pedir los repuestos remitirse al código repuestos (ver pag. 15).





UTENSILE
TOOL
OUTIL
WERKZEUG
HERRAMIENTA

TB 122

TAV. B

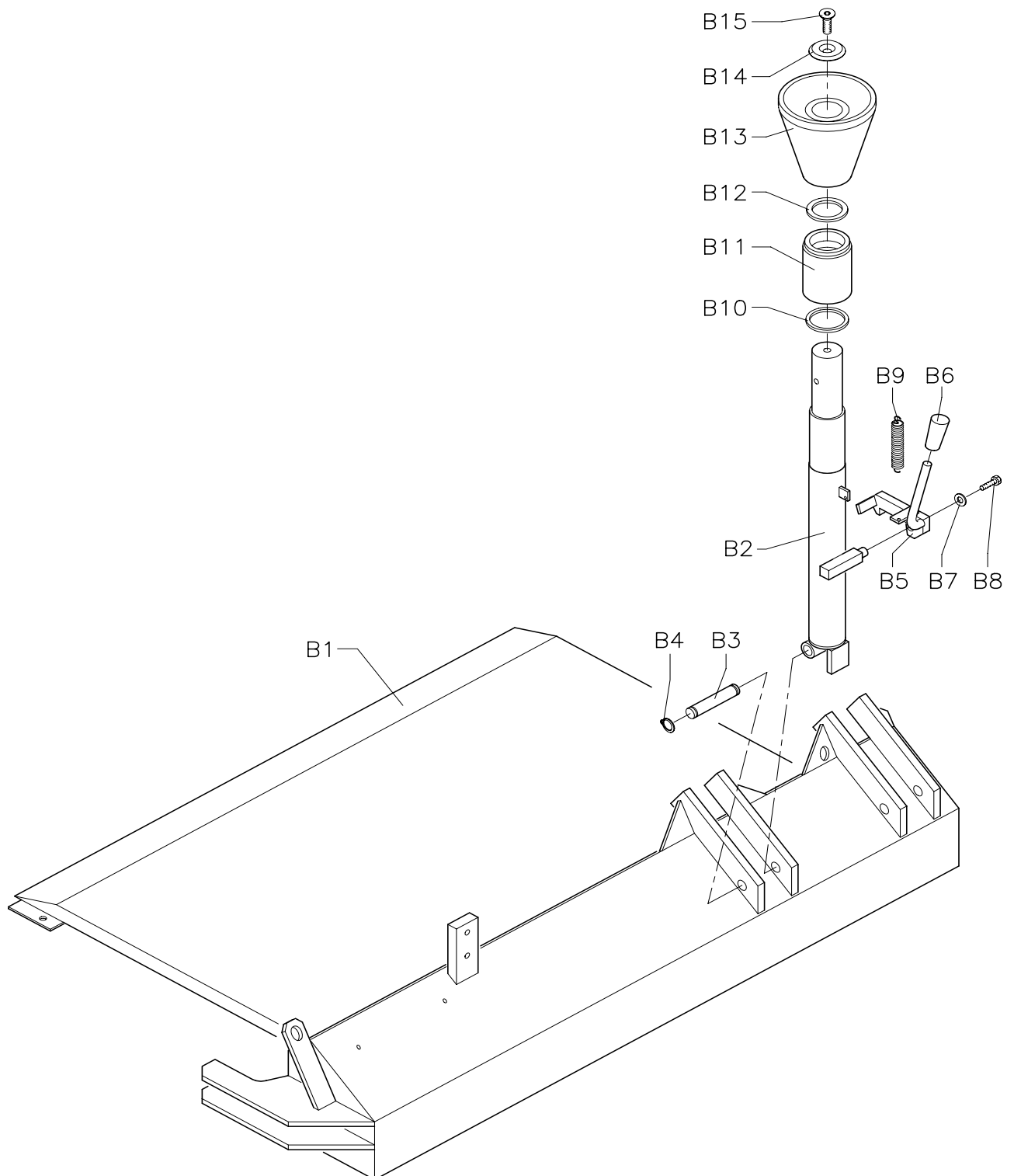
IMPORTANTE: per la richiesta dei ricambi far riferimento al codice ricambi (vedi pag. 16).

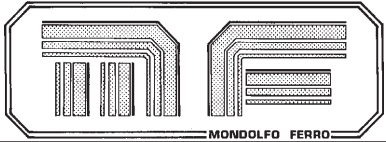
IMPORTANT: for the request of spare parts please refer to spare parts code (see page 16).

IMPORTANT: pour la demande de pièces de rechange faire référence au code des pièces de rechange (voir pages 16).

WICHTIG: für die Anforderung von Ersatzteilen die Ersatzteilcodes (siehe Seite 16) angeben.

IMPORTANTE: para pedir los repuestos remitirse al código repuestos (ver pag. 16).





UTENSILE
TOOL
OUTIL
WERKZEUG
HERRAMIENTA

TB 122/1

TAV. B-1

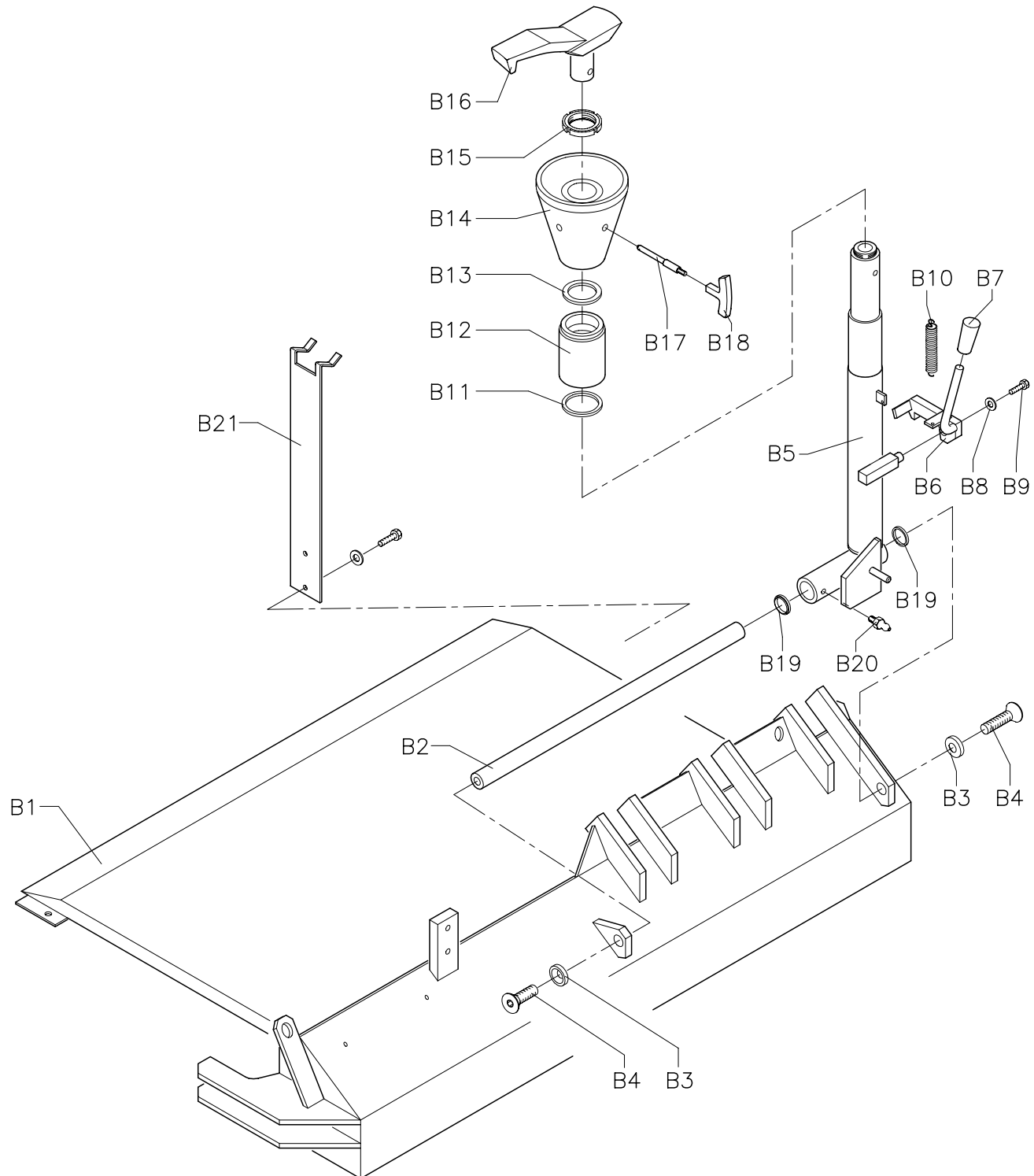
IMPORTANTE: per la richiesta dei ricambi far riferimento al codice ricambi (vedi pag. 16).

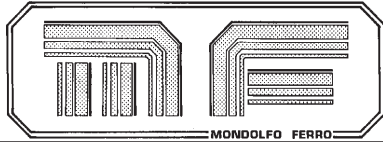
IMPORTANT: for the request of spare parts please refer to spare parts code (see page 16).

IMPORTANT: pour la demande de pièces de rechange faire référence au code des pièces de rechange (voir pages 16).

WICHTIG: für die Anforderung von Ersatzteilen die Ersatzteilcodes (siehe Seite 16) angeben.

IMPORTANTE: para pedir los repuestos remitirse al código repuestos (ver pag. 16).





CILINDRO STRUTTURA MOBILE
MOBILE STRUCTURE CYLINDER
VERIN STRUCTURE MOBILE
ZYLINDER EWEGLICHE STRUKTUR
CLINDRO ESTRUCTURA MOVIL

TB 122

TAV. C

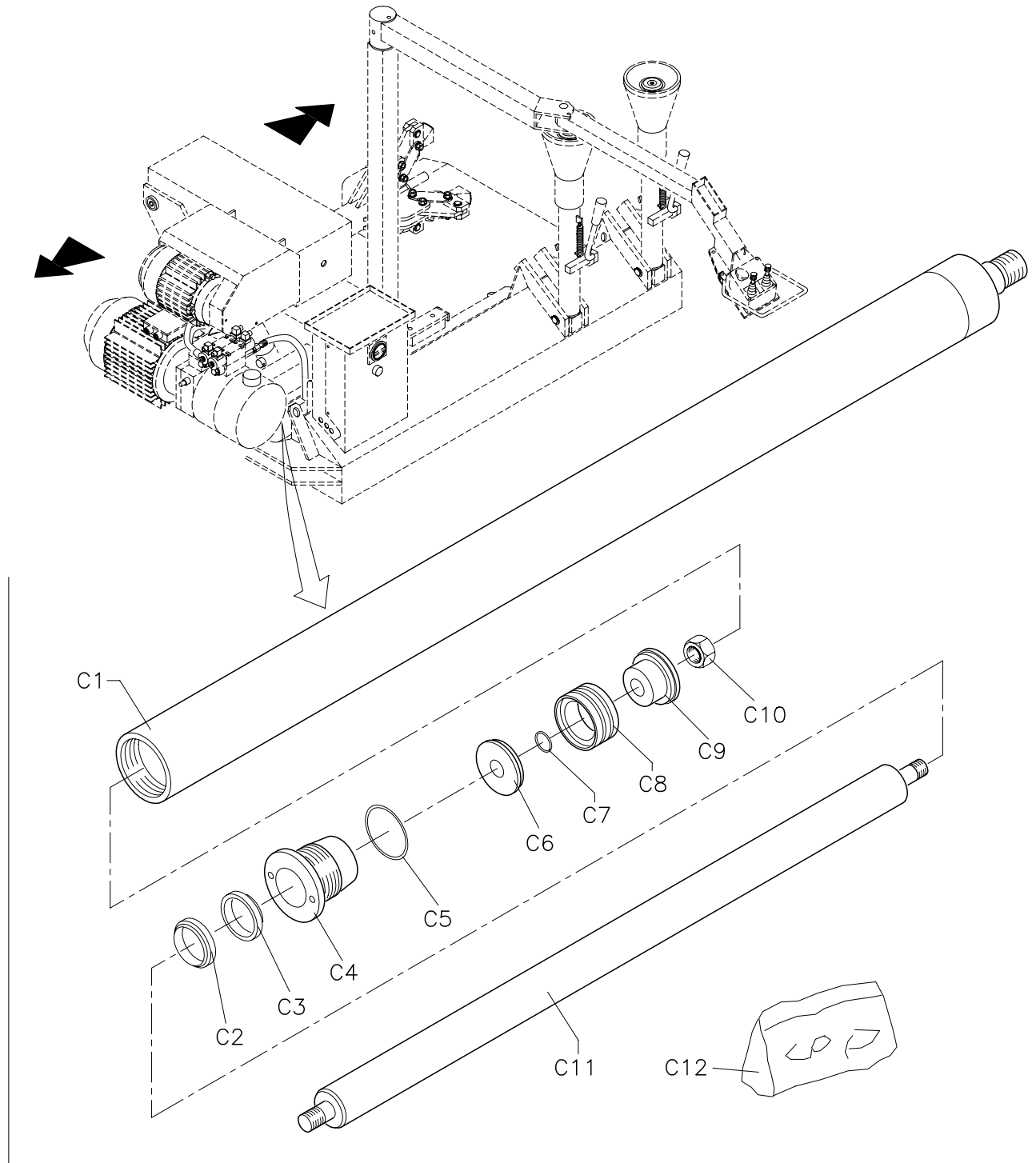
IMPORTANTE: per la richiesta dei ricambi far riferimento al codice ricambi (vedi pag. 17).

IMPORTANT: for the request of spare parts please refer to spare parts code (see page 17).

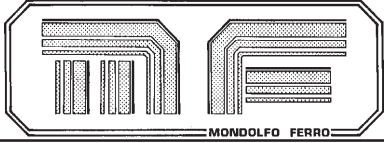
IMPORTANT: pour la demande de pièces de rechange faire référence au code des pièces de rechange (voir pages 17).

WICHTIG: für die Anforderung von Ersatzteilen die Ersatzteilcodes (siehe Seite 17) angeben.

IMPORTANTE: para pedir los repuestos remitirse al código repuestos (ver pag. 17).



C13

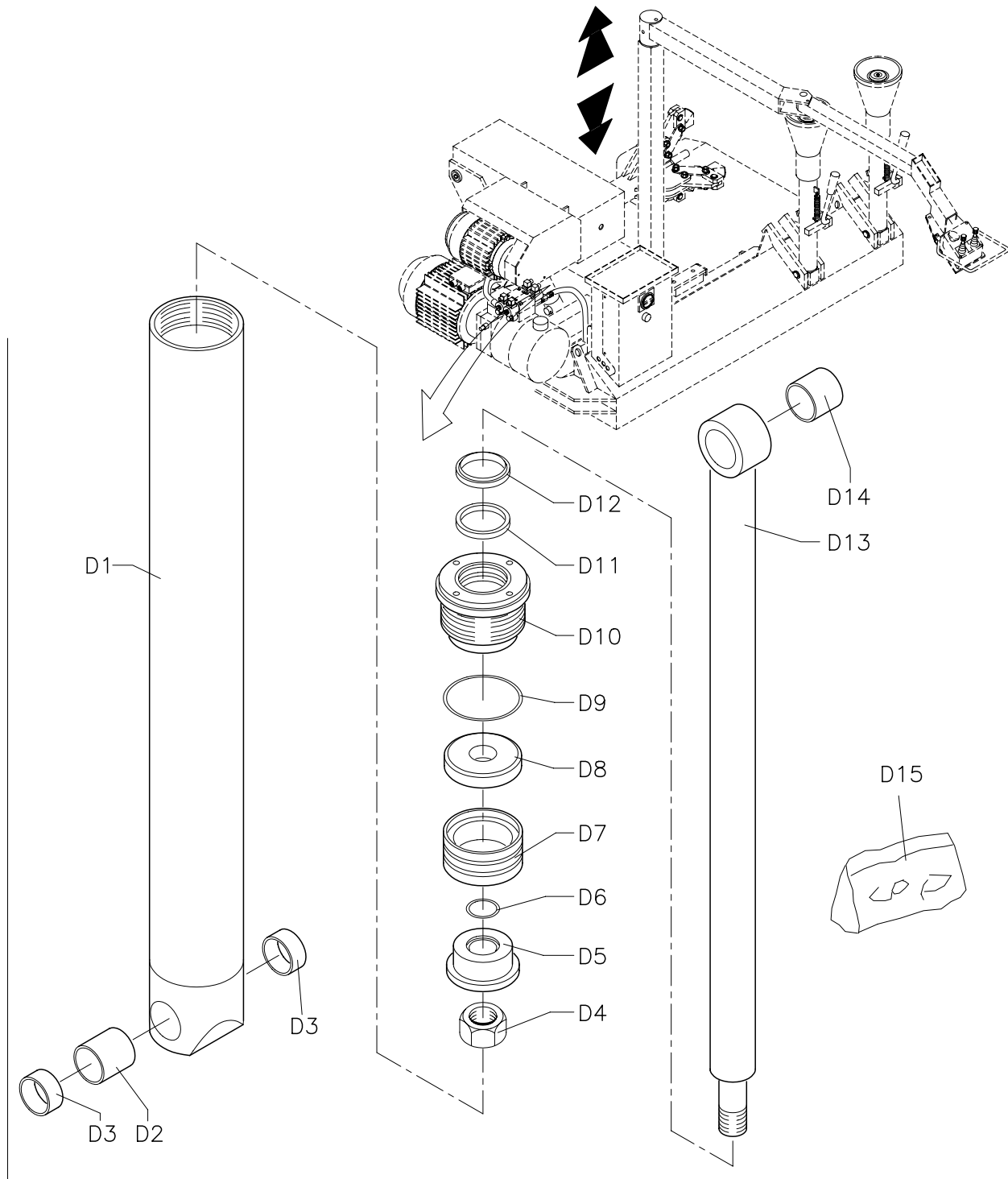


CILINDRO SOLLEVAMENTO BRACCIO MORSA
JAW ARM RAISING CYLINDER
VERIN LEVAGE BRAS MORS
HUBZYLINDER SPANNKLAUENARM
CILINDRO ELEVACIÓN BRAZO MORDAZA

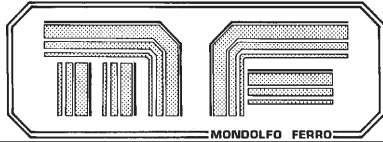
TB 122

TAV. D

IMPORTANTE: per la richiesta dei ricambi far riferimento al codice ricambi (vedi pag. 17).
IMPORTANT: for the request of spare parts please refer to spare parts code (see page 17).
IMPORTANT: pour la demande de pièces de rechange faire référence au code des pièces de rechange (voir pages 17).
WICHTIG: für die Anforderung von Ersatzteilen die Ersatzteilcodes (siehe Seite 17) angeben.
IMPORTANTE: para pedir los repuestos remitirse al código repuestos (ver pag. 17).



D16



BRACCIO COMANDI
CONTROL ARM
BRAS DE COMMANDES
STEUERARM
BRAZO DE MANDOS

TB 122

TAV. E

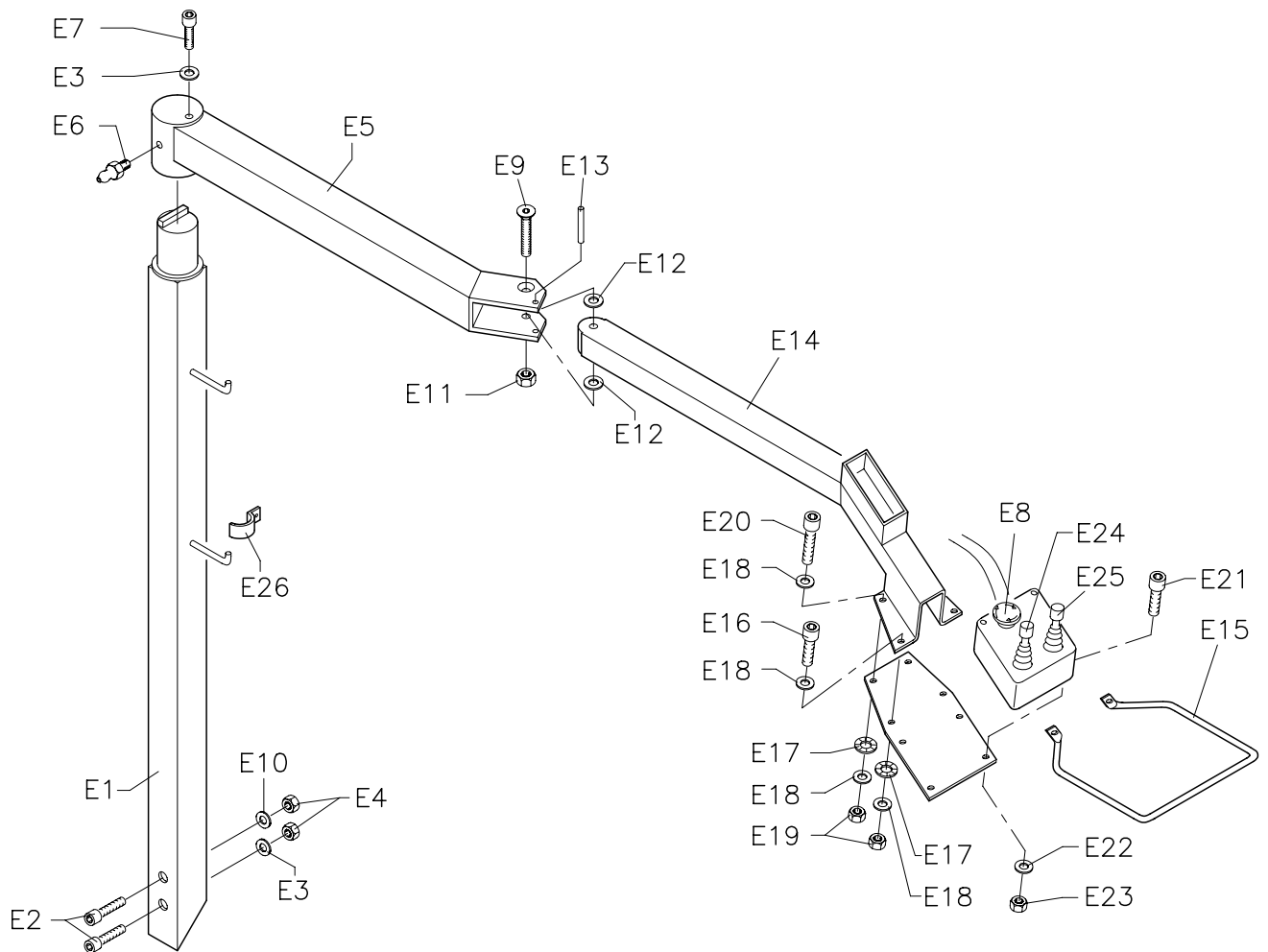
IMPORTANTE: per la richiesta dei ricambi far riferimento al codice ricambi (vedi pag. 18).

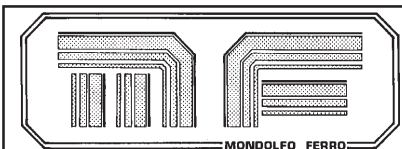
IMPORTANT: for the request of spare parts please refer to spare parts code (see page 18).

IMPORTANT: pour la demande de pièces de rechange faire référence au code des pièces de rechange (voir pages 18).

WICHTIG: für die Anforderung von Ersatzteilen die Ersatzteilcodes (siehe Seite 18) angeben.

IMPORTANTE: para pedir los repuestos remitirse al código repuestos (ver pag. 18).



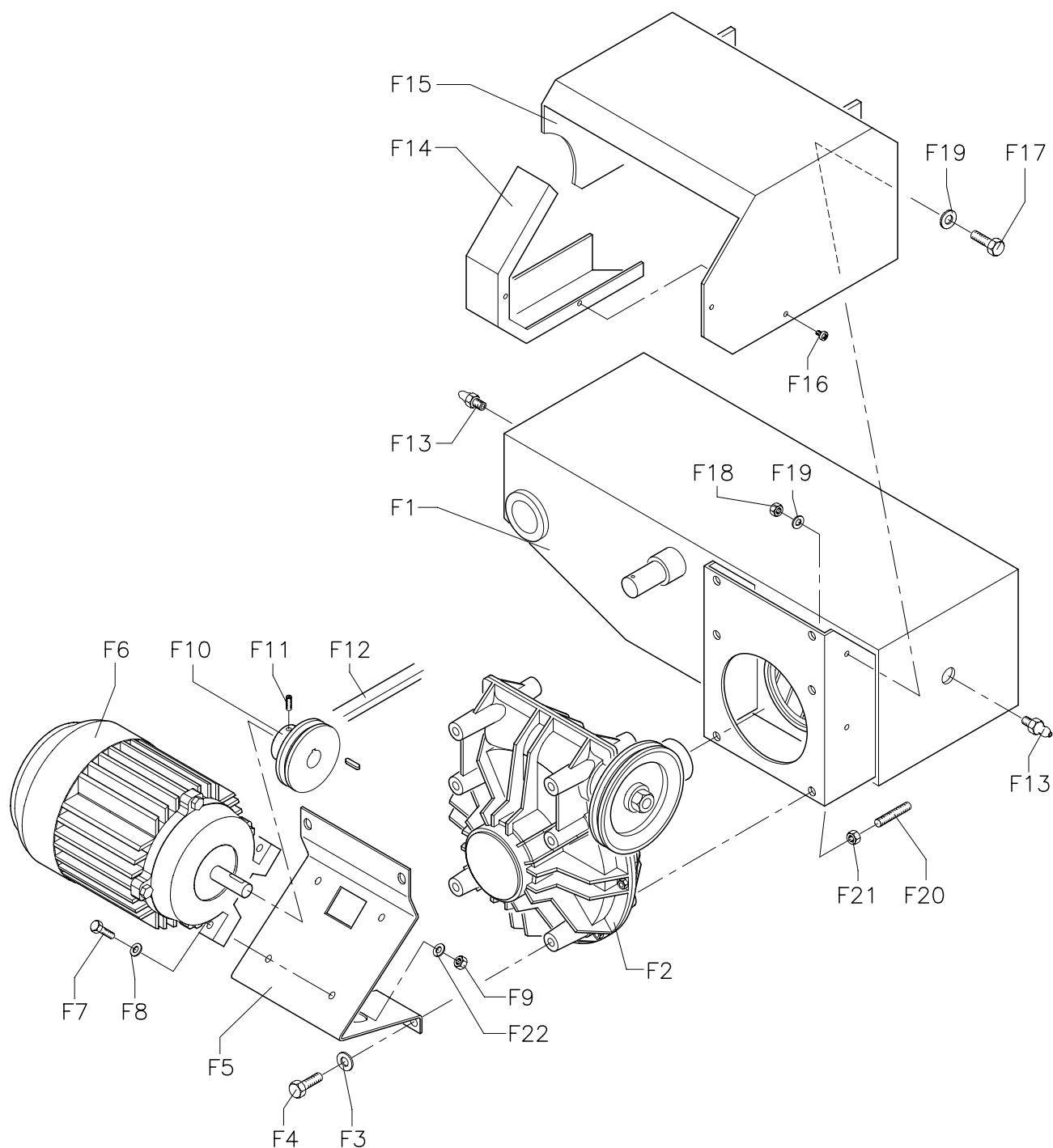


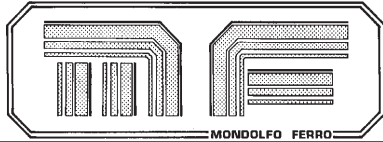
RIDUTTORE MORSA
GEAR BOX FOR CHUCKING DEVICE
REDUCTEUR MORS
UNTERSETZUNGSGETRIEBE DER SPANNUNG
REDUCTOR AGARRAS

TB 122

TAV. F

IMPORTANTE: per la richiesta dei ricambi far riferimento al codice ricambi (vedi pag. 19).
IMPORTANT: for the request of spare parts please refer to spare parts code (see page 19).
IMPORTANT: pour la demande de pièces de rechange faire référence au code des pièces de rechange (voir pages 19).
WICHTIG: für die Anforderung von Ersatzteilen die Ersatzteilcodes (siehe Seite 19) angeben.
IMPORTANTE: para pedir los repuestos remitirse al código repuestos (ver pag. 19).





MORSA
JAW
MORS
SPANNKLAUEN
MORDAZA

TB 122

TAV. G

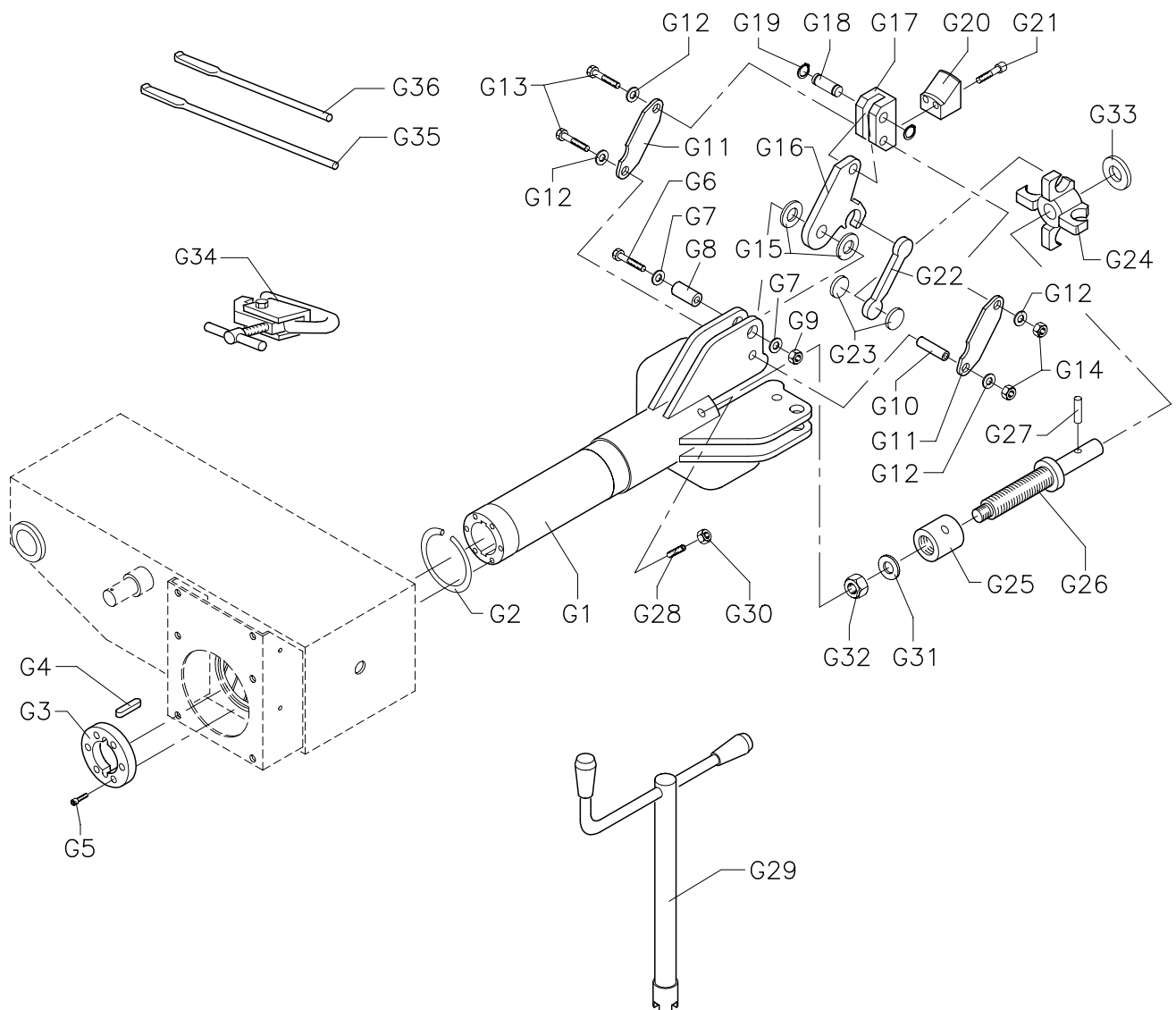
IMPORTANTE: per la richiesta dei ricambi far riferimento al codice ricambi (vedi pag. 19).

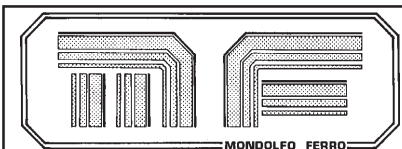
IMPORTANT: for the request of spare parts please refer to spare parts code (see page 19).

IMPORTANT: pour la demande de pièces de rechange faire référence au code des pièces de rechange (voir pages 19).

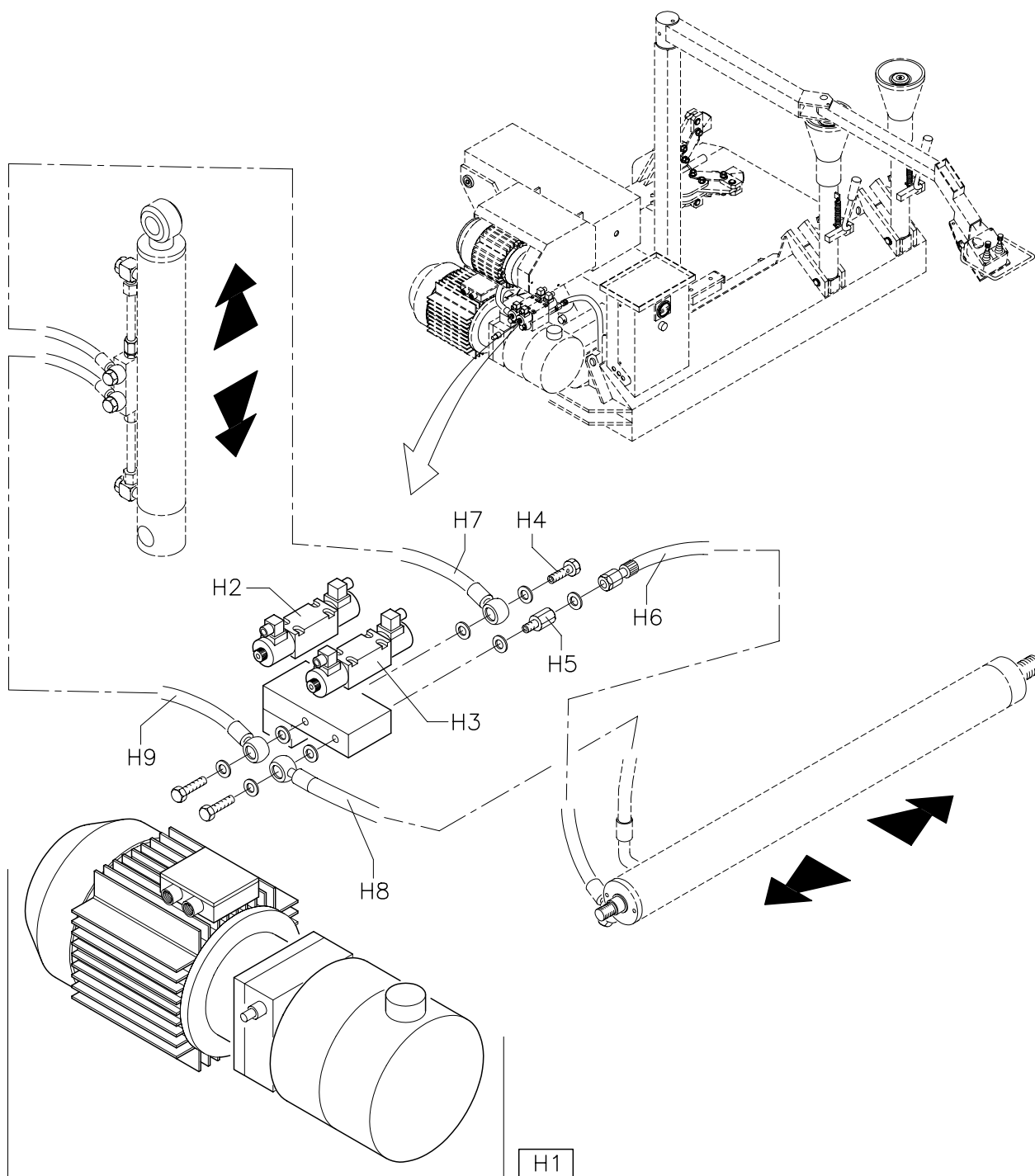
WICHTIG: für die Anforderung von Ersatzteilen die Ersatzteilcodes (siehe Seite 19) angeben.

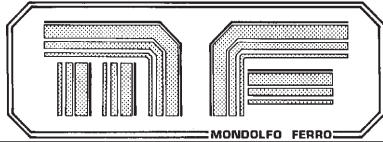
IMPORTANTE: para pedir los repuestos remitirse al código repuestos (ver pag. 19).





IMPORTANTE: per la richiesta dei ricambi far riferimento al codice ricambi (vedi pag. 20).
IMPORTANT: for the request of spare parts please refer to spare parts code (see page 20).
IMPORTANT: pour la demande de pièces de rechange faire référence au code des pièces de rechange (voir pages 20).
WICHTIG: für die Anforderung von Ersatzteilen die Ersatzteilcodes (siehe Seite 20) angeben.
IMPORTANTE: para pedir los repuestos remitirse al código repuestos (ver pag. 20).





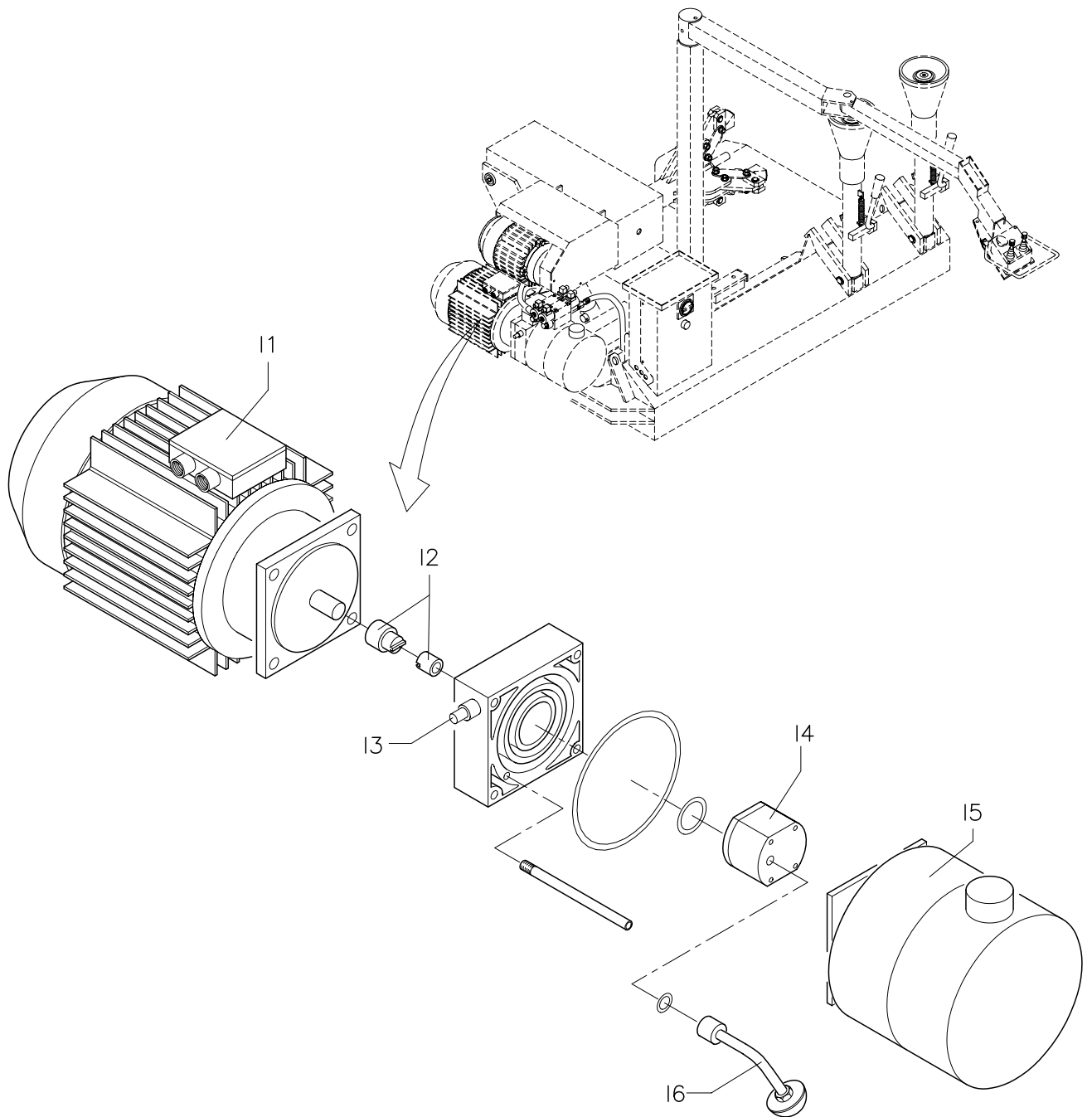
IMPORTANTE: per la richiesta dei ricambi far riferimento al codice ricambi (vedi pag. 21).

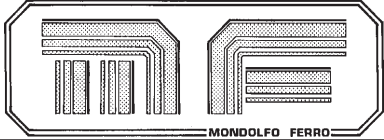
IMPORTANT: for the request of spare parts please refer to spare parts code (see page 21).

IMPORTANT: pour la demande de pièces de rechange faire référence au code des pièces de rechange (voir pages 21).

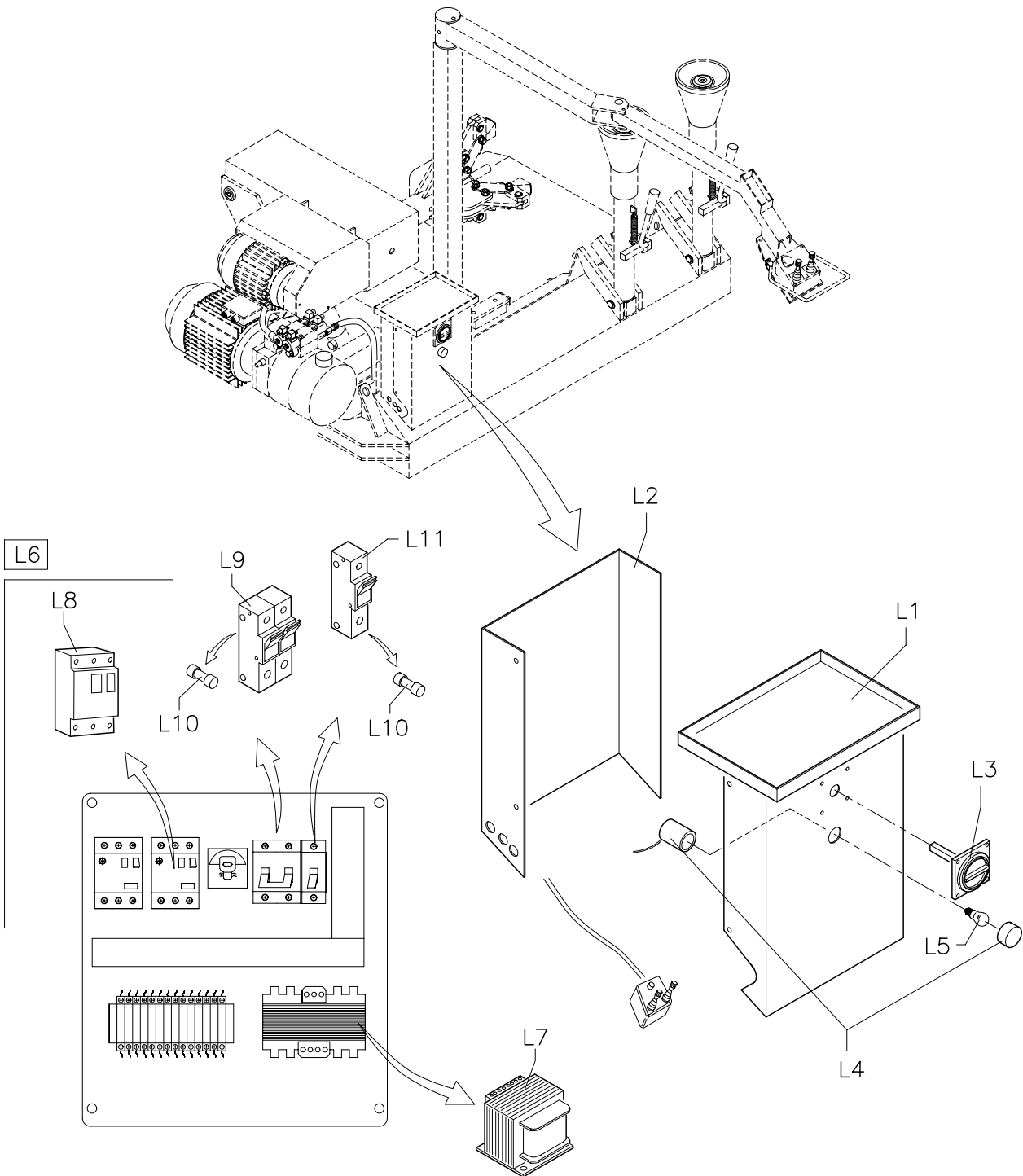
WICHTIG: für die Anforderung von Ersatzteilen die Ersatzteilcodes (siehe Seite 21) angeben.

IMPORTANTE: para pedir los repuestos remitirse al código repuestos (ver pag. 21).





IMPORTANTE: per la richiesta dei ricambi far riferimento al codice ricambi (vedi pag. 21).
IMPORTANT: for the request of spare parts please refer to spare parts code (see page 21).
IMPORTANT: pour la demande de pièces de rechange faire référence au code des pièces de rechange (voir pages 21).
WICHTIG: für die Anforderung von Ersatzteilen die Ersatzteilcodes (siehe Seite 21) angeben.
IMPORTANTE: para pedir los repuestos remitirse al código repuestos (ver pag. 21).



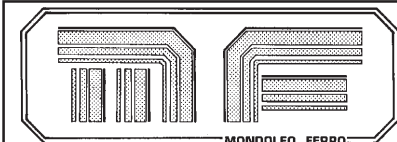
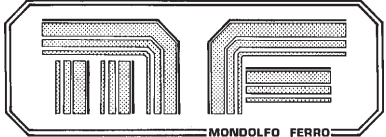


TABELLA RICAMBI
SPARE PARTS CODE
TABLE PIECES DE RECHANGE
ERSATZTEILLISTE
TABLA REPUESTOS

TB 122

Posizione Position Position Position Posicion	Codice ricambio Spare parts code Code rechanger Ersatzteilcode Codigo repuesto	Descrizione Description Description Beschreibung Descripción	Posizione Position Position Position Posicion	Codice ricambio Spare parts code Code rechanger Ersatzteilcode Codigo repuesto	Descrizione Description Description Beschreibung Descripción
TAV. A					
A1	36021301	STRUTTURA MOBILE MOBILE STRUCTURE	A24	86990058	VALVOLA DI RITEGNO CHECK VALVE
A2	32021983	CILINDRO BRACCIO MOBILE MOBILE ARM CYLINDER	A25	25436063	PATTINO SLIDING BLOCK
A3	33021376	PERNO FULCRO BRACCIO MOBILE MOBILE ARM FULCRUM PIN	A26	86200089	RACC. IDR. 1/4" TN 131-10LR HYDRAULIC UNION 1/4" TN 131-10LR
A4	33020826	RONDELLA WASHER	A27	86200057	RACCORDO IDR. L D10 TN 99 HYDRAULIC UNION L D10 TN 99
A5	80050100	VITE TPSCE M20x40 FLATHEAT SCREW M20x40	A28	35015559	TUBO FLEX HOSE
A6	36020164	RONDELLA PERNO BR. MOBILE MOBILE ARM PIN WASHER	A29	81010024	RONDELLA M24 UNI 6592 WASHER M24 UNI 6592
A7	81110008	RONDELLA M8 UNI 6592 WASHER M8 UNI 6592	A30	80108079	VITE TCCE M10x70 UNI 5931 SCREW TCCE M10x70 UNI 5931
A8	80038036	VITE TE M8x20 BOLT M8x20	A31	81010010	RONDELLA M10 UNI 6592 WASHER M10 UNI 6592
A9	35020160	TUBO FLEX HOSE	A32	80445010	DADO AUT. A M10 UNI 7473 5S NUT AUT. A M10 UNI 7473 5S
A10	86500020	GUARNIZIONE GASKET	A33	80018021	VITE TE M10x40 UNI 5737 SCREW TE M10x40 UNI 5737
A11	86200005	VITE IDR.1/4" HYDRAULIC SCREW 1/4"	A34	80162056	GRANO M12x16 UNI 5923 12.9 STUD-BOLT M12x16 UNI 5923 12.9
A12	36016159	RACC. IDRAULICO HYDRAULIC UNION	A35	80436012	DADO B M12 UNI 5589 6S NUT B M12 UNI 5589 6S
A13	36021388	TUBO IDRAULICO HYDRAULIC HOSE			
A14	86200121	RACC. IDR. 1/4" D10 TN 111-10LR HYDRAULIC UNION 1/4" D10 TN 111-10LR			
A15	36021387	TUBO IDRAULICO HYDRAULIC HOSE			
A16	86200057	RACC. IDR. L D10 TN 99 HYDRAULIC UNION D10 TN 99			
A17	35020158	TUBO FLEX HOSE			
A18	32021253	CILINDRO STRUTTURA MOBILE MOBILE STRUCTURE CYLINDER			
A19	81010024	RONDELLA D24 WASHER D24			
A20	80445024	DADO AUT. A M24 LOCK-NUT A M24			
A21	81010016	RONDELLA D16 WASHER D16			
A22	80445016	DADO AUT. A M16 LOCK-NUT A M16			
A23	81470440	COPIGLIA 4x40 UNI 1336 SPLIT-PIN 4x40 UNI 1336			

 MONDOLFO FERRO	TABELLA RICAMBI SPARE PARTS CODE TABLE PIECES DE RECHANGE ERSATZTEILLISTE TABLA REPUESTOS	TB 122
---	--	---------------

Posizione Position Position Position Posicion	Codice ricambio Spare parts code Code rechanger Ersatzteilcode Codigo repuesto	Descrizione Description Description Beschreibung Descripción	Posizione Position Position Position Posicion	Codice ricambio Spare parts code Code rechanger Ersatzteilcode Codigo repuesto	Descrizione Description Description Beschreibung Descripción
TAV. B			TAV. B-1		
B1	36021281	BASAMENTO BASE	B1	36022243	BASAMENTO BASE
B2	36021330	BRACCIO STALLONATORE BED-BREAKER ARM	B2	33022263	BARRA ROD
B3	33021389	PERNO PIN	B3	33016578	RONDELLA WASHER
B4	81300020	SEEGER D20 UNI 7435 SEEGER D20 UNI 7435	B4	80050080	VITE TPSCE M12x35 FLATHEAT SCREW M12x35
B5	36021352	GANCIO BRACCIO STALLONATORE BED-BREAKER ARM HOOK	B5	36022251	BRACCIO STALLONATORE BED-BREAKER ARM
B6	87221002	POMELLO HANDLE	B6	36021352	GANCIO BRACCIO STALLONATORE BED-BREAKER ARM HOOK
B7	81010008	RONDELLA M8 UNI 6592 WASHER M8 UNI 6592	B7	87221002	POMELLO HANDLE
B8	80038034	VITE TE M8x10 UNI 5739 88 SCREW TE M8x10 UNI 5739 88	B8	81010008	RONDELLA M8 UNI 6592 WASHER M8 UNI 6592
B9	33010279	MOLLA DI TRAZIONE TRACTION SPRING	B9	80038034	VITE TE M8x10 UNI 5739 88 SCREW TE M8x10 UNI 5739 88
B10	33021391	RONDELLA WASHER	B10	33010279	MOLLA DI TRAZIONE TRACTION SPRING
B11	35021378	RULLO CILINDRICO CYLINDRICAL ROLLER	B11	33021391	RONDELLA WASHER
B12	81900015	MOLLA A TAZZA PLATE SPRING	B12	35021378	RULLO CILINDRICO CYLINDRICAL ROLLER
B13	35021377	RULLO CONICO CONICAL ROLLER	B13	81900015	MOLLA A TAZZA PLATE SPRING
B14	33021390	RONDELLA BLOCCAGGIO RULLO BLOCKING ROLLER WASHER	B14	35022262	RULLO CONICO CONICAL ROLLER
B15	80050077	VITE TPSCE M12x20 UNI 5933 10.9 SCREW TPSCE M12x20 UNI 5933 10.9	B15	80375040	GHIERA AUT. M40x1.5 SLOTTED ROUND NUT. M40x1.5
			B16	34022258	UTENSILE TOOL
			B17	33018461	PERNO PIN
			B18	87220652	MANIGLIA BOTECO 270-72 M8 HANDLE BOTECO 270-72 M8
			B19	86500012	GUARNIZIONE RS 4050 A+P GASKET RS 4050 A+P
			B20	81800800	INGRASSATORE GREASER
			B21	36021386	SUPPORTO CHIAVE A T KEY SUPPORT

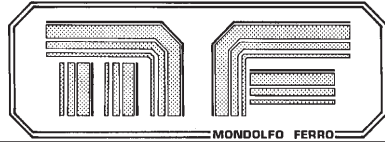


TABELLA RICAMBI
SPARE PARTS CODE
TABLE PIÈCES DE RECHANGE
ERSATZTEILLISTE
TABLA REPUESTOS

TB 122

Posizione Position Position Position Posicion	Codice ricambio Spare parts code Code rechanger Ersatzteilcode Codigo repuesto	Descrizione Description Description Beschreibung Descripción	Posizione Position Position Position Posicion	Codice ricambio Spare parts code Code rechanger Ersatzteilcode Codigo repuesto	Descrizione Description Description Beschreibung Descripción
TAV. C			TAV. D		
C1	36021257	FONDELLO + CANNA BOTTOM + BARREL	D1	36021984	FONDELLO + CANNA BOTTOM + BARREL
C2	86500127	GUARNIZIONE UWR 098129 POLYPAC GASKET UWR 098129 POLYPAC	D2	33019509	DISTANZIALE BOCCOLE BUSHING SPACER
C3	86500128	GUARNIZIONE EU 2533 POLYPAC GASKET EU 2533 POLYPAC	D3	88902515	BOCCOLA ANTIFRIZIONE DU 25-15 FRICTION BUSHING DU 25-15
C4	33021261	TESTATA CILINDRO CYLINDER HEAD	D4	80355022	DADO AUT. B M22x1,5 UNI 7474 LOCK-NUT B M22x1.5 UNI 7474
C5	85600225	GUARNIZIONE OR 225 A+P O-RING GASKET 225 A+P	D5	33019491	PISTONE POSTERIORE REAR PISTON
C6	33019492	PISTONE ANTERIORE FRONT PISTON	D6	85603007	GUARNIZIONE OR 3087 A+P O-RING GAS KET 3087 A+P
C7	85600118	GUARNIZIONE OR 118 A+P O-RING GASKET 118 A+P	D7	86500018	GUARNIZIONE DBM 196133 GASKET DBM 196133
C8	86500018	GUARNIZIONE DBM 196133 POLYPAC GASKET DBM 196133 POLYPAC	D8	33019492	PISTONE ANTERIORE FRONT PISTON
C9	33019491	PISTONE POSTERIORE REAR PISTON	D9	85604187	GUARNIZIONE OR 4187 A+P O-RING GASKET 4187 A+P
C10	80355022	DADO AUT. B M22x1,5 LOCK-NUT B M22x1.5	D10	33019501	TESTATA HEAD
C11	33021260	STELO CILINDRO CYLINDER ROD	D11	86500060	GUARNIZIONE B 149118 POLYPAC GASKET B 149118 POLYPAC
C12	32021253	KIT GUARNIZIONI CILINDRO 32021253 CYLINDER GASKET KIT 32021253	D12	86500122	GUARNIZIONE WRM 118149 POLYPAC GASKET UWR 118149 POLYPAC
C13	32021253	KIT CILINDRO STRUTTURA MOBILE MOBILE STRUCTURE CYLINDER KIT	D13	36021986	STELO + ATTACCO ROD + CONNECTION
			D14	88902530	BOCCOLA ANTIFRIZIONE DU 25-30 FRICTION BUSHING DU 25-30
			D15	86521983	KIT GUARNIZIONI CILINDRO 32021983 CYLINDER GASKET KIT 32021983
			D16	32021983	KIT CILINDRO BRACCIO MOBILE MOBILE ARM CYLINDER KIT

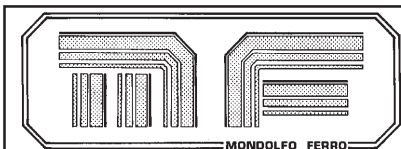


TABELLA RICAMBI
SPARE PARTS CODE
TABLE PIECES DE RECHANGE
ERSATZTEILLISTE
TABLA REPUESTOS

TB 122

Posizione Position Position Position Posicion	Codice ricambio Spare parts code Code rechanger Ersatzteilcode Codigo repuesto	Descrizione Description Description Beschreibung Descripción	Posizione Position Position Position Posicion	Codice ricambio Spare parts code Code rechanger Ersatzteilcode Codigo repuesto	Descrizione Description Description Beschreibung Descripción
TAV. E			E25	84600001	MANIPOLATORE 4 VIE 4-WAY CONTROL MODULE
E1	36020980	COLONNA BRACCIO COMANDI CONTROLS ARM COLUMN	E26	84990022	STAFFETTA BRACKET
E2	80038054	VITE TE M10x40 SCREW M10x40			
E3	81010010	RONDELLA M10 WASHER			
E4	80415010	DADO AUT. A M10 LOCK-NUT A M10			
E5	36019693	BRACCIO COMANDI ORIZZONTALE HORIZONTAL CONTROLS ARM			
E6	81800800	INGRASSATORE GREASER			
E7	80108069	VITE TCCE M10x20 ALLEN SCREW M10x20			
E8	84400058	PULSANTE A FUNGO MUSHROOM-HEAD BUTTON			
E9	80050087	VITE TPSCE M12x80 UNI 5931 88 FLATHEAD M12x80 UNI 5931 88			
E10	81001040	RONDELLA FL. 10x40 SPRING RING 10x40			
E11	80445012	DADO AUT. M12 PG UNI 7473 5S LOCK-NUT M12 PG UNI 7473 5S			
E12	81120012	RONDELLA D.12 WASHER D.12			
E13	81450860	SPINA ELASTICA 8x60 UNI 6873 SPRING PIN 8x60 UNI 6873			
E14	36019695	BRACCIO PORTACOMANDI CONTROLS ARM			
E15	36020128	MANIGLIA SCATOLA COMANDI CONTROL BOX HANDLE			
E16	80108034	VITE TCCE M6x16 ALLEN SCREW M6x16			
E17	81200006	RONDELLA D.6 WASHER D.6			
E18	81010006	RONDELLA D.6 WASHER D.6			
E19	80416006	DADO A M6 NUT A M6			
E20	80108035	VITE TCCE M6x20 ALLEN SCREW M6x20			
E21	80108006	VITE TCCE M4x16 ALLEN SCREW M4x16			
E22	81010004	RONDELLA D.4 WASHER D.4			
E23	80445004	DADO AUT.A M14 LOCK-NUT A M14			
E24	84600002	MANIPOLATORE 2 VIE 2-WAY CONTROL MODULE			

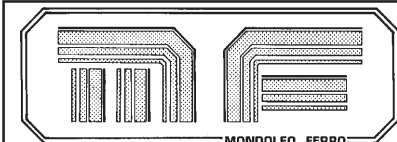


TABELLA RICAMBI
SPARE PARTS CODE
TABLE PIECES DE RECHANGE
ERSATZTEILLISTE
TABLA REPUESTOS

TB 122

Posizione Position Position Position Posicion	Codice ricambio Spare parts code Code rechanger Ersatzteilcode Codigo repuesto	Descrizione Description Description Beschreibung Descripción	Posizione Position Position Position Posicion	Codice ricambio Spare parts code Code rechanger Ersatzteilcode Codigo repuesto	Descrizione Description Description Beschreibung Descripción
TAV. F			TAV. G		
F1	36021317	BRACCIO MOBILE MOBILE ARM	G1	36021327	ALBERO MANDRINO SPINDLE SHAFT
F2	32021345	RIDUTTORE REDUCTION	G2	81278010	SEEGER PS 80x100x1 DIN 988 SEEGER PS 80x100x1 DIN 988
F3	81100010	RONDELLA GROOVER M10 UNI 6592 WASHER GROOVER M10 UNI 6592	G3	33021379	FLANGIA FLANGE
F4	80038050	VITE TE M10x20 UNI 5739 88 SCREW TE M10x20 UNI 5739 88	G4	81500845	CHIAVETTA 10x8x45 UNI 6604 TANG 10x8x45 UNI 6604
F5	36019175	SUPPORTO MOTORE MOTOR REST	G5	80108055	VITE TCCE M8x30 UNI 5931 88 SCREW TCCE M8x30 UNI 5931 88
F6	83843210	MOTORE ELETTRICO ELECTRIC MOTOR	G6	80018024	VITE TE M10x55 UNI 5737 8.8 SCREW TE M10x55 UNI 5737 8.8
F7	80038037	VITE TE M8x25 UNI 5739 88 SCREW TE M8x25 UNI 5739 88	G7	81010010	RONDELLA M10 UNI 6592 WASHER M10 UNI 6592
F8	81010008	RONDELLA M8 UNI 6592 WASHER M8 UNI 6592	G8	33021368	PERNO PIASTRE PIN FOR PLATE
F9	80416008	DADO A M8 PG UNI 5587 6S NUT A M8 PG UNI 5587 6S	G9	80435010	DADO B M10 UNI 5589 6S NUT B M10 UNI 5589 6S
F10	33011499	PULEGGIA PULLEY	G10	33021371	PERNO PIN
F11	80182025	GRANO M6x8 UNI 5927 12.9 STUD-BOLT M6x8 UNI 5927 12.9	G11	36021365	ASTA BAR
F12	87160235	CINGHIA BELT	G12	81010008	RONDELLA M8 UNI 6592 WASHER M8 UNI 6592
F13	81800800	INGRASSATORE M8x1.25 D90.04 GREASER M8x1.25 D90.04	G13	80018012	VITE TE M8x65 UNI 5737 88 SCREW TE M8x65 UNI 5737 88
F14	32021393	CARTER PULEGGIA CASING FOR PULLEY	G14	80455008	DADO AUT. B M8 UNI 7474 NUT AUT. B M8 UNI 7474
F15	36021357	CARTER RIDUTTORE CASING FOR REDUCTION	G15	36021369	RONDELLA WASHER
F16	80270026	VITE BOTTON M4x10 ISO 7380 10 SCREW BOTTON M4x10 ISO 7380 10	G16	33021367	PIASTRA MANDRINO SPINDLE PLATE
F17	80038025	VITE TE M6x20 UNI 5739 88 SCREW TE M6x20 UNI 5739 88	G17	33021374	SUPPORTO GRIFFA CLAMP SUPPORT
F18	80416006	DADO M6 NUT M6	G18	33021372	PERNO SUPPORTO GRIFFA PIN FOR CLAMP SUPPORT
F19	81010006	RONDELLA M6 UNI 6592 WASHER M6 UNI 6592	G19	81300016	SEEGER D16 UNI 7435 SEEGER D16 UNI 7435
F20	80162055	GRANO M10x65 STUD-BOLT M10x65	G20	33021375	GRIFFA CLAMP
F21	80436010	DADO B M10 NUT B M10	G21	80102057	VITE TCCE M10x40 UNI 5931 12.9 SCREW TCCE M10x40 UNI 5931 12.9
F22	81100008	RONDELLA M8 WASHER M8	G22	36021366	BIELLA MANDRINO SPINDLE CONNECTING-ROD
			G23	33021373	RONDELLA WASHER
			G24	36021359	CROCIERA MANDRINO SPINDLE CROSS-JOURNAL

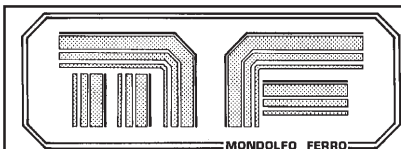


TABELLA RICAMBI
SPARE PARTS CODE
TABLE PIÈCES DE RECHANGE
ERSATZTEILLISTE
TABLA REPUESTOS

TB 122

Posizione	Codice ricambio	Descrizione	Posizione	Codice ricambio	Descrizione
Position	Spare parts code	Description	Position	Spare parts code	Description
Position	Code rechanger	Description	Position	Code rechanger	Description
Position	Ersatzteilcode	Beschreibung	Position	Ersatzteilcode	Beschreibung
Posicion	Codigo repuesto	Descripción	Posicion	Codigo repuesto	Descripción
G25	33021380	BOCCOLA BUSHING	TAV. H		
G26	36021362	VITE MANDRINO SCREW FOR SPINDLE	H1	31410045	KIT CENTRALINA IDRAULICA HYDRAULIC POWER UNIT KIT
G27	81471040	SPINA 10x40 UNI 6364 PIN 10x40 UNI 6364	H2	86100075	ELETTROVALVOLA AD3E04 SOLENOID VALVE AD3E04
G28	80172059	GRANO M10x30 UNI 5925 12.9 STUD-BOLT M10x30 UNI 5925 12.9	H3	86100076	ELETTROVALVOLA AD3E02 SOLENOID VALVE AD3E02
G29	32021381	CHIAVE KEY	H4	86200005	VITE FORATA 1/4" PERFORATED SCREW 1/4"
G30	80436010	DADO B M10 NUT B M10	H5	86200041	RACCORDO IDRAULICO HYDRAULIC UNION
G31	81010020	RONDELLA M20 WASHER M20	H6	35020160	TUBO FLEX HOSE
G32	80435020	DADO M20 NUT M20	H7	35020160	TUBO FLEX HOSE
G33	81900028	RONDELLA WASHER	H8	35020158	TUBO FLEX HOSE
G34	32008914	MORSETTO CLAMP	H9	35015559	TUBO FLEX HOSE
G35	36008803	LEVA LUNGA LONG LEVER			
G36	87190500	LEVA CORTA SHORT LEVER			

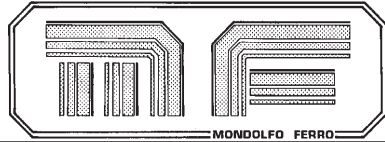
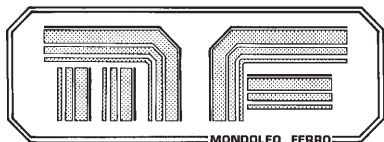


TABELLA RICAMBI
SPARE PARTS CODE
TABLE PIECES DE RECHANGE
ERSATZTEILLISTE
TABLA REPUESTOS

TB 122

Posizione	Codice ricambio	Descrizione	Posizione	Codice ricambio	Descrizione
Position	Spare parts code	Description	Position	Spare parts code	Description
Position	Code rechanger	Description	Position	Code rechanger	Description
Position	Ersatzteilcode	Beschreibung	Position	Ersatzteilcode	Beschreibung
Posicion	Codigo repuesto	Descripción	Posicion	Codigo repuesto	Descripción
TAV. I			TAV. L		
I1	83838311	MOTORE ELETTRICO ELECTRIC MOTOR	L1	36021349	CABINET QUADRO ELETTRICO ELECTRICAL SYSTEM BOX
I2	86991170	KIT GIUNTO+SEMIGIUNTO COUPLING+HALF-COUPLING KIT	L2	36021348	PANNELLO PANNEL
I3	86990171	KIT VALVOLA DI MASSIMA RELIEF VALVE KIT	L3	84700028	INTERRUTTORE SWITCH
I4	86990169	POMPA 3,7 cc PUMP 3,7 cc	L4	84990023	GEMMA LUMINASA LAMP COVER
I5	86990172	KIT SERBATOIO 5L. TANK 5L. KIT	L5	84990172	LAMPADINA LAMP BULB
I6	86990173	KIT ASPIRAZIONE/SCARICO EXHAUST / RELEASE KIT	L6	31210105	IMPIANTO ELETTRICO ELECTRICAL SYSTEM
			L7	84100043	TRASFORMATORE TRANSFORMER
			L8	84420022	TERMICA OVERLOAD CUTOUT
			L9	84990424	PORTAFUSIBILE FUSE-HOLDER
			L10	84800304	FUSIBILE 4A FUSE 4A
			L11	84990583	PORTAFUSIBILE FUSE-HOLDER



MONDOLFO FERRO S.p.a.
Viale dell'Industria, 20 - 61037 MONDOLFO (PS) ITALY
Tel. (0721) 93671 - Telefax 930238

